

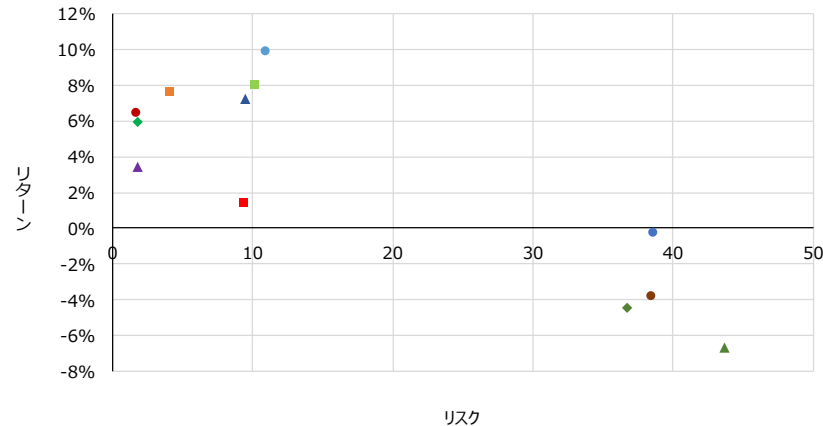
複雑な仕組債（EB債等）のリスク・リターン

あかつき証券株式会社

2024年5月

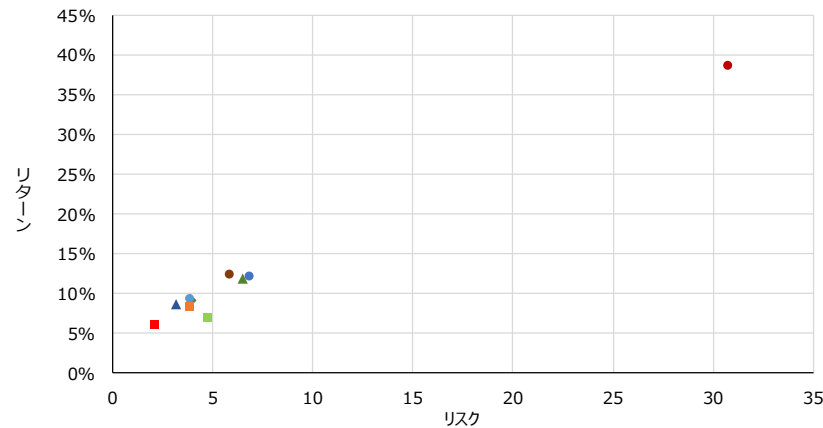
当社で取り扱った複雑な仕組債（EB債・リンク債）のリスク・リターン ～種類ごとの分布

【償還済の仕組債】



仕組債の種類	銘柄数	リスク	リターン		
			平均	最大値	最小値
◆ 株価連動債（米国株 1 銘柄参照・固定クーポン）	447	36.8	-4.5%	78.4%	-235.4%
● 株価連動債（米国株 1 銘柄参照・デジタルクーポン）	378	38.4	-3.8%	112.6%	-222.8%
● 株価連動債（米国株 2 銘柄参照・固定クーポン）	1846	38.5	-0.2%	251.4%	-273.2%
▲ 株価連動債（米国株 2 銘柄参照・デジタルクーポン）	1886	43.7	-6.7%	106.1%	-279.8%
■ 株価連動債（日本株 1 銘柄参照・固定クーポン）	78	9.3	1.5%	17.0%	-30.8%
■ 株価連動債（日本株 1 銘柄参照・デジタルクーポン）	41	10.1	8.1%	25.1%	-20.7%
▲ 株価連動債（日本株 2 銘柄参照・固定クーポン）	290	9.5	7.2%	67.6%	-71.1%
● 株価連動債（日本株 2 銘柄参照・デジタルクーポン）	179	10.8	9.9%	58.6%	-52.4%
◆ 株価指数連動債（1 指数参照・固定クーポン）	113	1.8	5.9%	10.3%	1.8%
● 株価指数連動債（1 指数参照・デジタルクーポン）	46	1.7	6.5%	9.5%	2.5%
▲ 株価指数連動債（2 指数参照・固定クーポン）	27	1.8	3.4%	9.6%	2.0%
■ 株価指数連動債（2 指数参照・デジタルクーポン）	90	4.1	7.7%	21.6%	1.5%

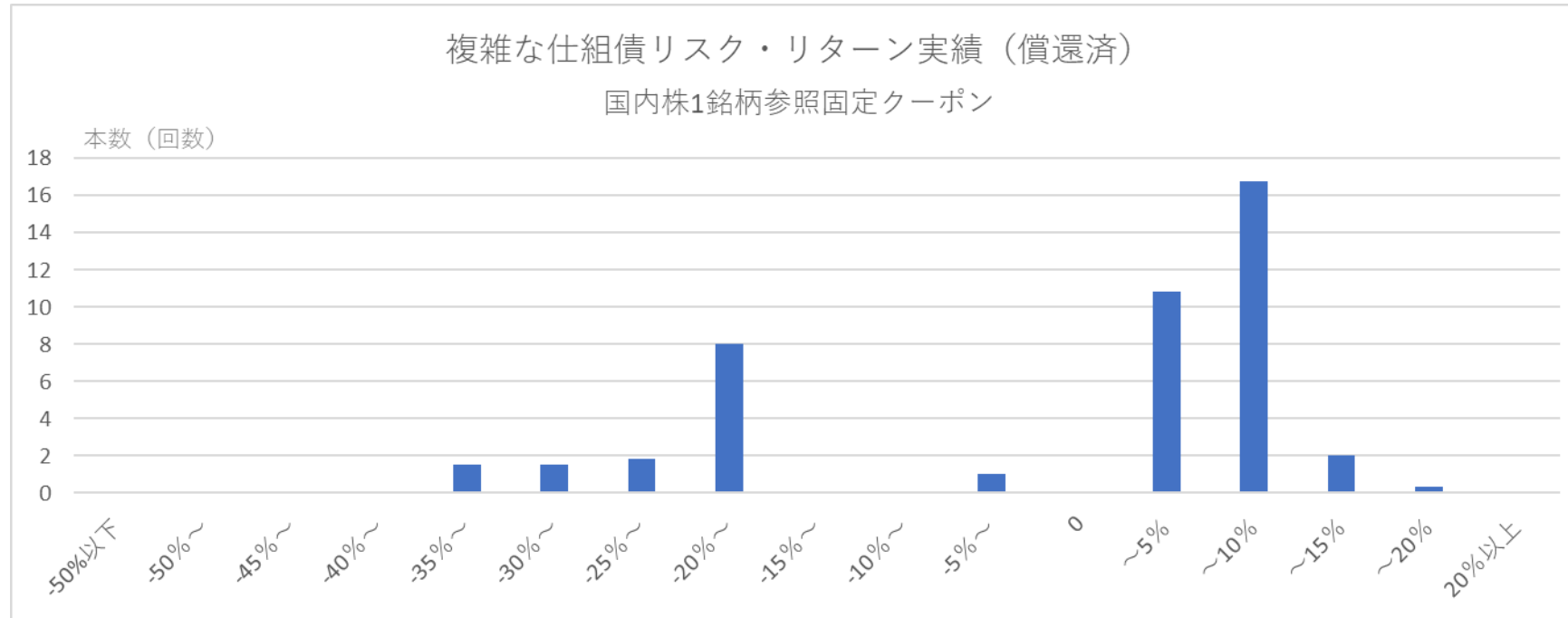
【未償還の仕組債】



仕組債の種類	銘柄数	リスク	リターン		
			平均	最大値	最小値
◆ 株価連動債（米国株 1 銘柄参照・固定クーポン）	52	4.0	9.0%	23.0%	0.0%
● 株価連動債（米国株 1 銘柄参照・デジタルクーポン）	49	5.8	12.4%	30.3%	2.5%
● 株価連動債（米国株 2 銘柄参照・固定クーポン）	371	6.8	12.3%	38.9%	0.0%
▲ 株価連動債（米国株 2 銘柄参照・デジタルクーポン）	371	6.5	11.7%	35.5%	1.1%
■ 株価連動債（日本株 1 銘柄参照・固定クーポン）	19	2.1	6.1%	10.9%	2.9%
■ 株価連動債（日本株 1 銘柄参照・デジタルクーポン）	10	4.7	7.0%	15.4%	0.9%
▲ 株価連動債（日本株 2 銘柄参照・固定クーポン）	78	3.2	8.6%	22.3%	3.4%
● 株価連動債（日本株 2 銘柄参照・デジタルクーポン）	86	3.8	9.3%	20.9%	1.2%
株価指数連動債（1 指数参照・固定クーポン）	0				
● 株価指数連動債（1 指数参照・デジタルクーポン）	2	30.7	38.7%	49.5%	6.1%
株価指数連動債（2 指数参照・固定クーポン）	0				
■ 株価指数連動債（2 指数参照・デジタルクーポン）	32	3.8	8.4%	12.4%	1.6%

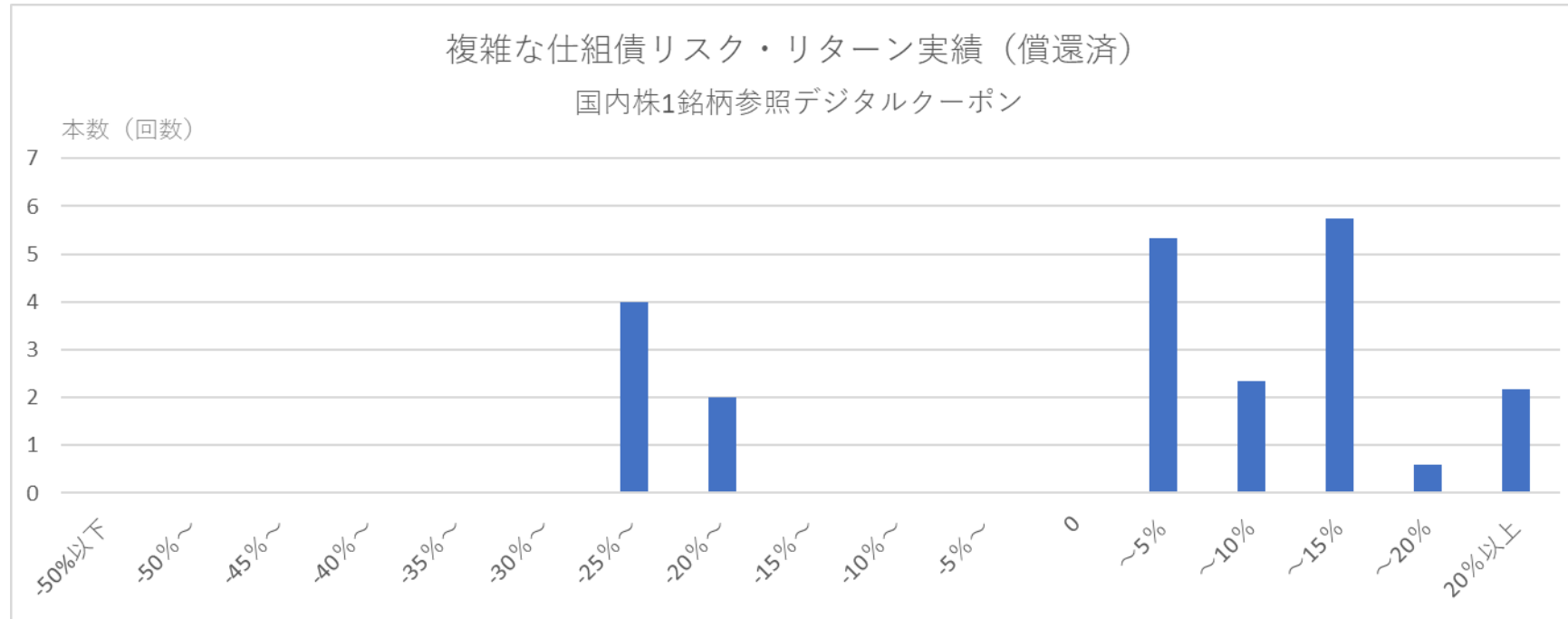
- 償還済：当社で販売したEB債等で、2019年4月～2024年3月の間に償還（早期償還含む）したものが対象。
- 未償還：当社で販売したEB債等で、2024年3月時点で未償還のものが対象

当社の取り扱った複雑な仕組債（EB債・リンク債）のリスク・リターン ～国内株1銘柄参照、固定クーポン（償還済）



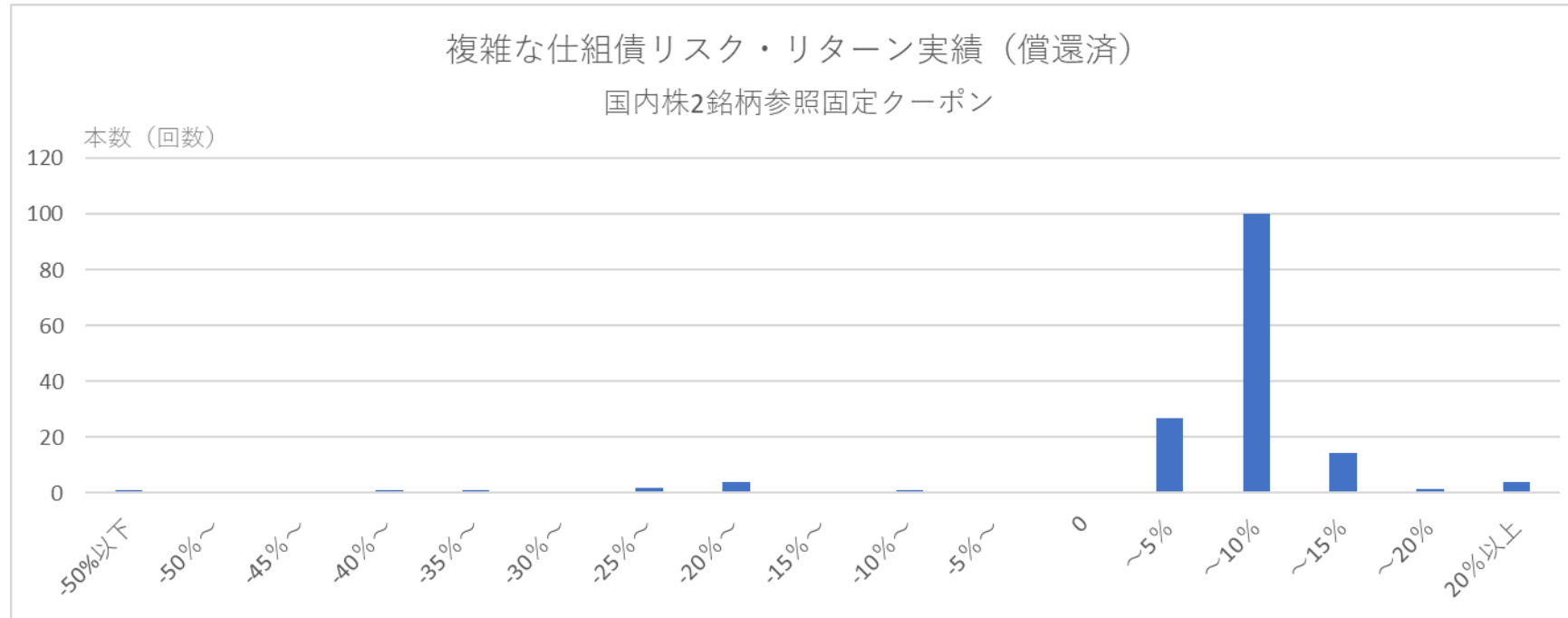
- 当社で販売したEB債等で、2019年4月～2024年3月の間に償還（早期償還含む）したものが対象です。
- 横軸の「総リターン」は、各銘柄の年率換算した総リターン（利息の合計額と元本損益を合算した値により算出）を示しています。
- 縦軸の「本数（回数）」は、年率換算した総リターンによる1年間の投資を何回（本）行うことができたかを示しています。
（例：3年満期の仕組債の年率換算総リターンが5%の場合、5%に3本（回）分を計上）
- リターンは横軸の各銘柄の年率換算した総リターンにより、リスクは横軸の総リターンのばらつきにより表現しています。
- このグラフには、中途売却を行った場合のリターンは含まれていません。
- このグラフは当社における過去の販売実績に基づくものであり、本仕組債の将来のリスクとリターンについて何らの示唆を与えるものではありません。また、このグラフは本仕組債への投資を推奨する目的で作成されたものではありません。

当社の取り扱った複雑な仕組債（EB債・リンク債）のリスク・リターン ～国内株1銘柄参照、デジタルクーポン（償還済）



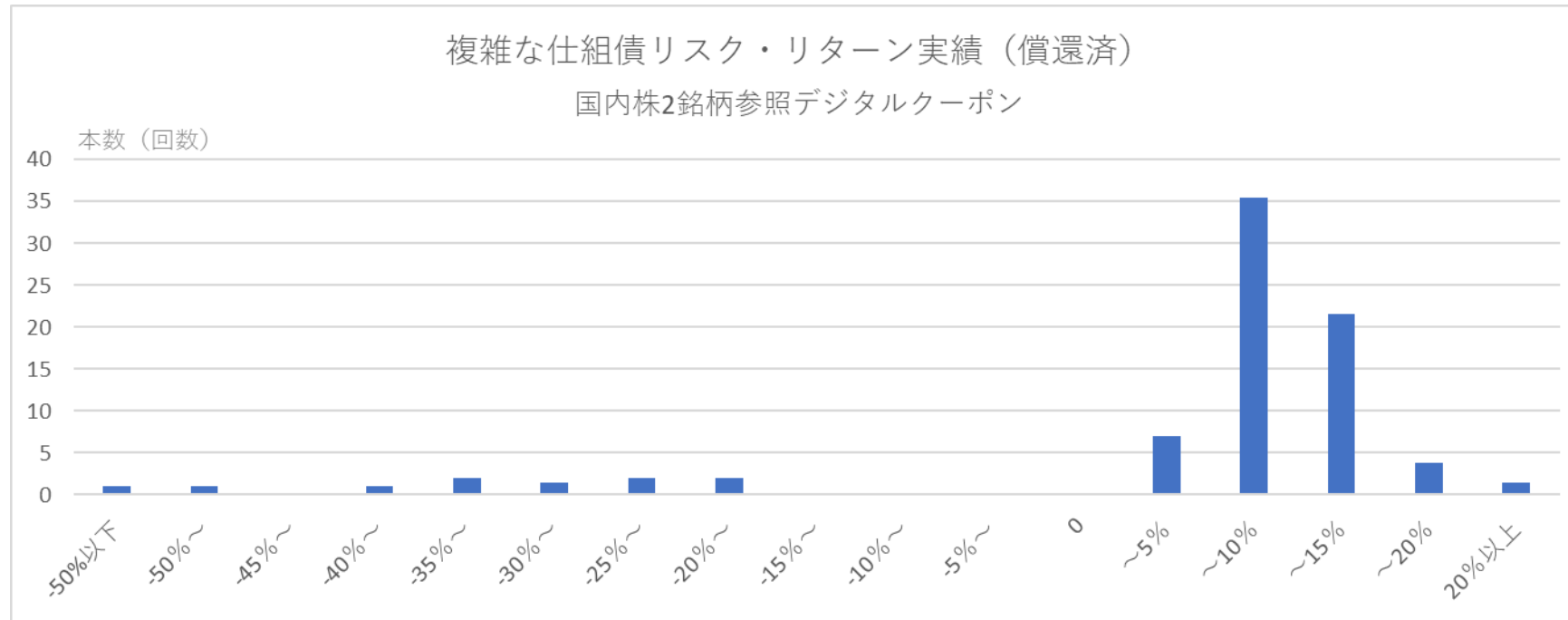
- 当社で販売したEB債等で、2019年4月～2024年3月の間に償還（早期償還含む）したものが対象です。
- 横軸の「トータルリターン」は、各銘柄の年率換算したトータルリターン（利息の合計額と元本損益を合算した値により算出）を示しています。
- 縦軸の「本数（回数）」は、年率換算したトータルリターンによる1年間の投資を何回（本）行うことができたかを示しています。（例：3年満期の仕組債の年率換算トータルリターンが5%の場合、5%に3本（回）分を計上）
- リターンは横軸の各銘柄の年率換算したトータルリターンにより、リスクは横軸のトータルリターンのばらつきにより表現しています。
- このグラフには、中途売却を行った場合のリターンは含まれていません。
- このグラフは当社における過去の販売実績に基づくものであり、本仕組債の将来のリスクとリターンについて何らの示唆を与えるものではありません。また、このグラフは本仕組債への投資を推奨する目的で作成されたものではありません。

当社の取り扱った複雑な仕組債（EB債・リンク債）のリスク・リターン ～国内株2銘柄参照、固定クーポン（償還済）



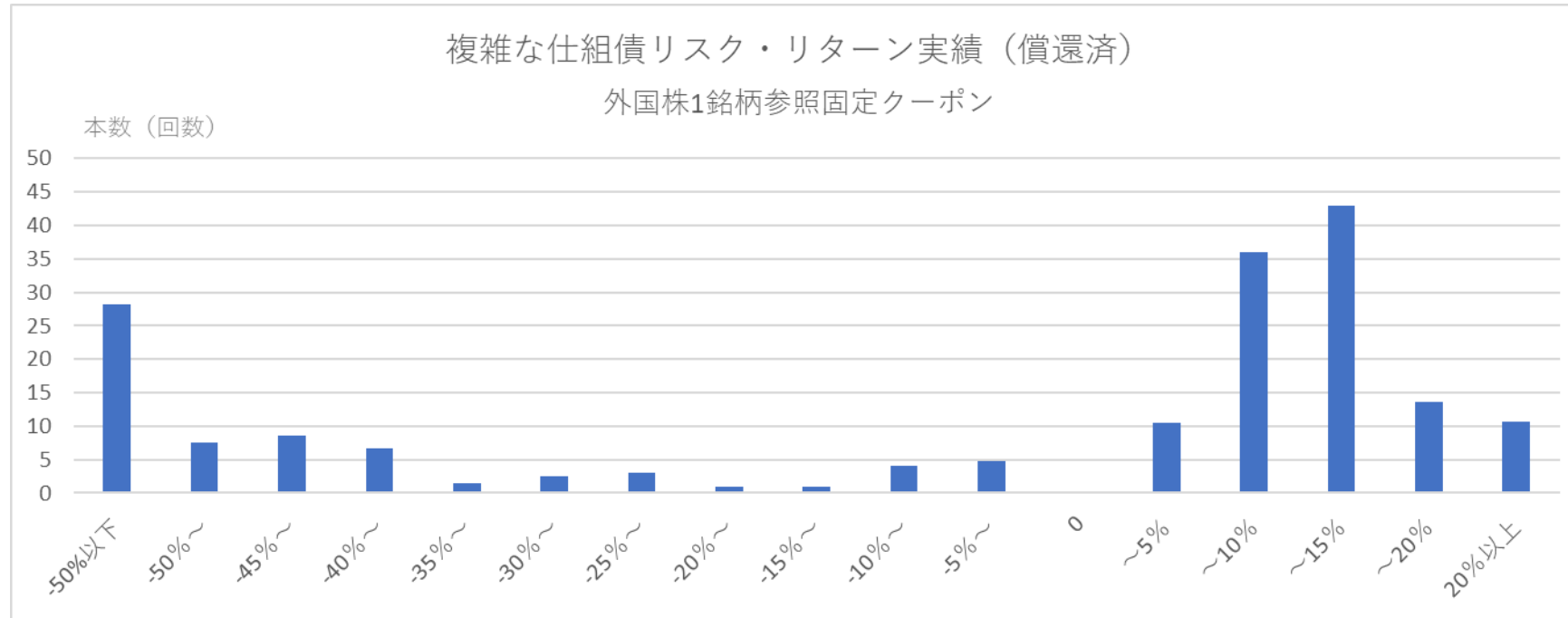
- 当社で販売したEB債等で、2019年4月～2024年3月の間に償還（早期償還含む）したものが対象です。
- 横軸の「総リターン」は、各銘柄の年率換算した総リターン（利息の合計額と元本損益を合算した値により算出）を示しています。
- 縦軸の「本数（回数）」は、年率換算した総リターンによる1年間の投資を何回（本）行うことができたかを示しています。（例：3年満期の仕組債の年率換算総リターンが5%の場合、5%に3本（回）分を計上）
- リターンは横軸の各銘柄の年率換算した総リターンにより、リスクは横軸の総リターンのばらつきにより表現しています。
- このグラフには、中途売却を行った場合のリターンは含まれていません。
- このグラフは当社における過去の販売実績に基づくものであり、本仕組債の将来のリスクとリターンについて何らの示唆を与えるものではありません。また、このグラフは本仕組債への投資を推奨する目的で作成されたものではありません。

当社の取り扱った複雑な仕組債（EB債・リンク債）のリスク・リターン ～国内株2銘柄参照、デジタルクーポン（償還済）



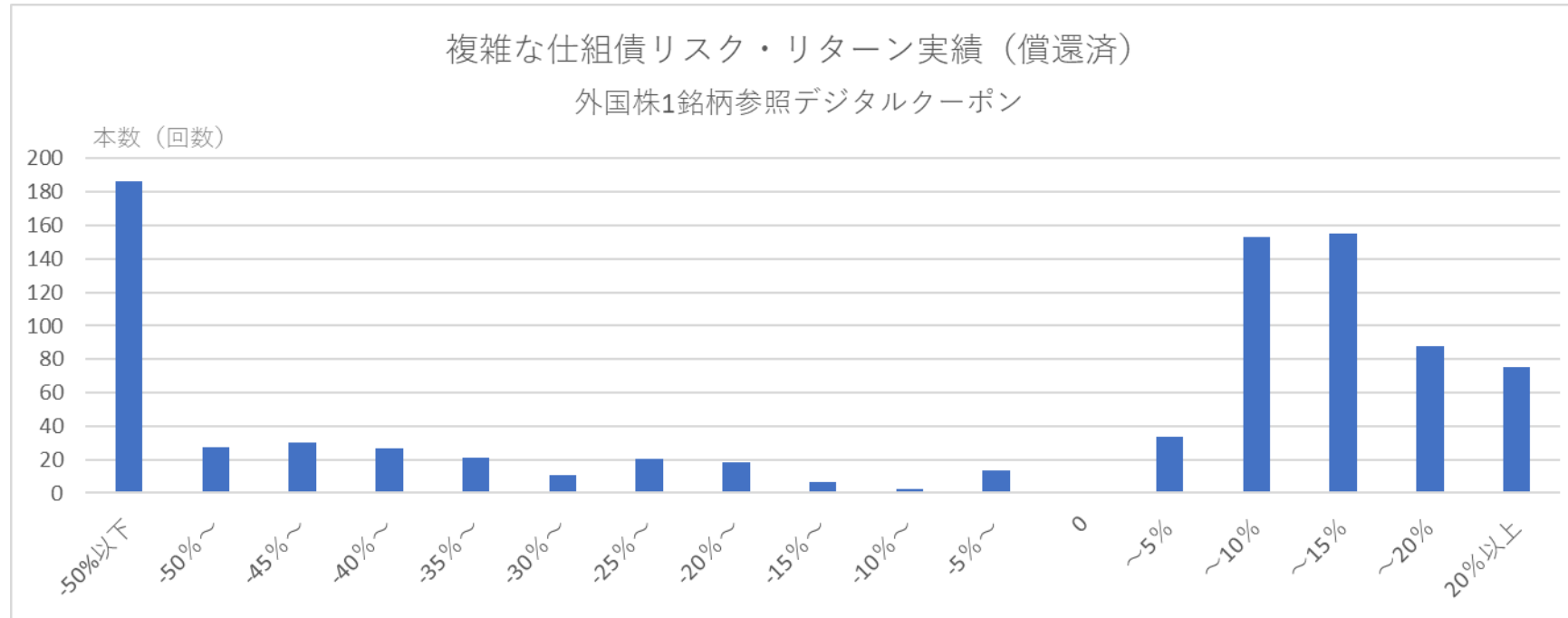
- 当社で販売したEB債等で、2019年4月～2024年3月の間に償還（早期償還含む）したものが対象です。
- 横軸の「トータルリターン」は、各銘柄の年率換算したトータルリターン（利息の合計額と元本損益を合算した値により算出）を示しています。
- 縦軸の「本数（回数）」は、年率換算したトータルリターンによる1年間の投資を何回（本）行うことができたかを示しています。（例：3年満期の仕組債の年率換算トータルリターンが5%の場合、5%に3本（回）分を計上）
- リターンは横軸の各銘柄の年率換算したトータルリターンにより、リスクは横軸のトータルリターンのばらつきにより表現しています。
- このグラフには、中途売却を行った場合のリターンは含まれていません。
- このグラフは当社における過去の販売実績に基づくものであり、本仕組債の将来のリスクとリターンについて何らの示唆を与えるものではありません。また、このグラフは本仕組債への投資を推奨する目的で作成されたものではありません。

当社の取り扱った複雑な仕組債（EB債・リンク債）のリスク・リターン ～外国株1銘柄参照、固定クーポン（償還済）



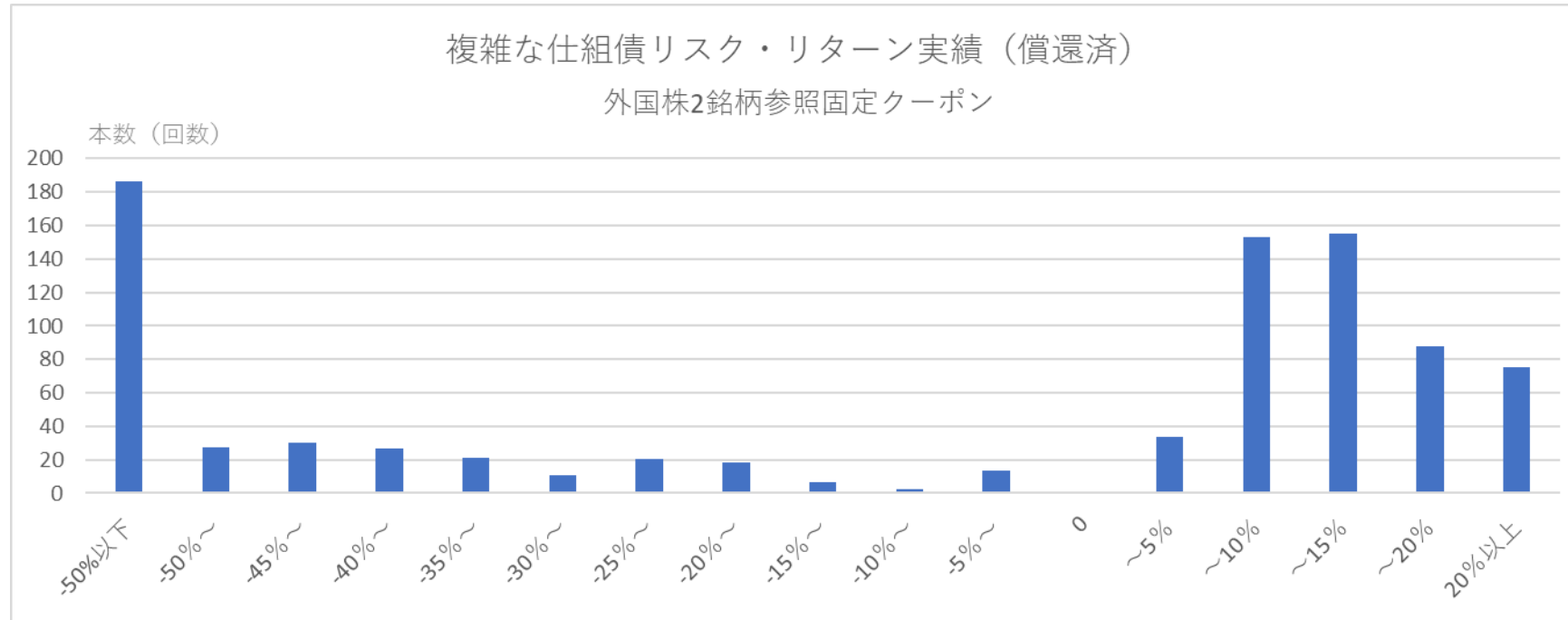
- 当社で販売したEB債等で、2019年4月～2024年3月の間に償還（早期償還含む）したものが対象です。
- 横軸の「総リターン」は、各銘柄の年率換算した総リターン（利息の合計額と元本損益を合算した値により算出）を示しています。
- 縦軸の「本数（回数）」は、年率換算した総リターンによる1年間の投資を何回（本）行うことができたかを示しています。
（例：3年満期の仕組債の年率換算総リターンが5%の場合、5%に3本（回）分を計上）
- リターンは横軸の各銘柄の年率換算した総リターンにより、リスクは横軸の総リターンのばらつきにより表現しています。
- このグラフには、中途売却を行った場合のリターンは含まれていません。
- このグラフは当社における過去の販売実績に基づくものであり、本仕組債の将来のリスクとリターンについて何らの示唆を与えるものではありません。また、このグラフは本仕組債への投資を推奨する目的で作成されたものではありません。

当社の取り扱った複雑な仕組債（EB債・リンク債）のリスク・リターン ～外国株1銘柄参照、デジタルクーポン（償還済）



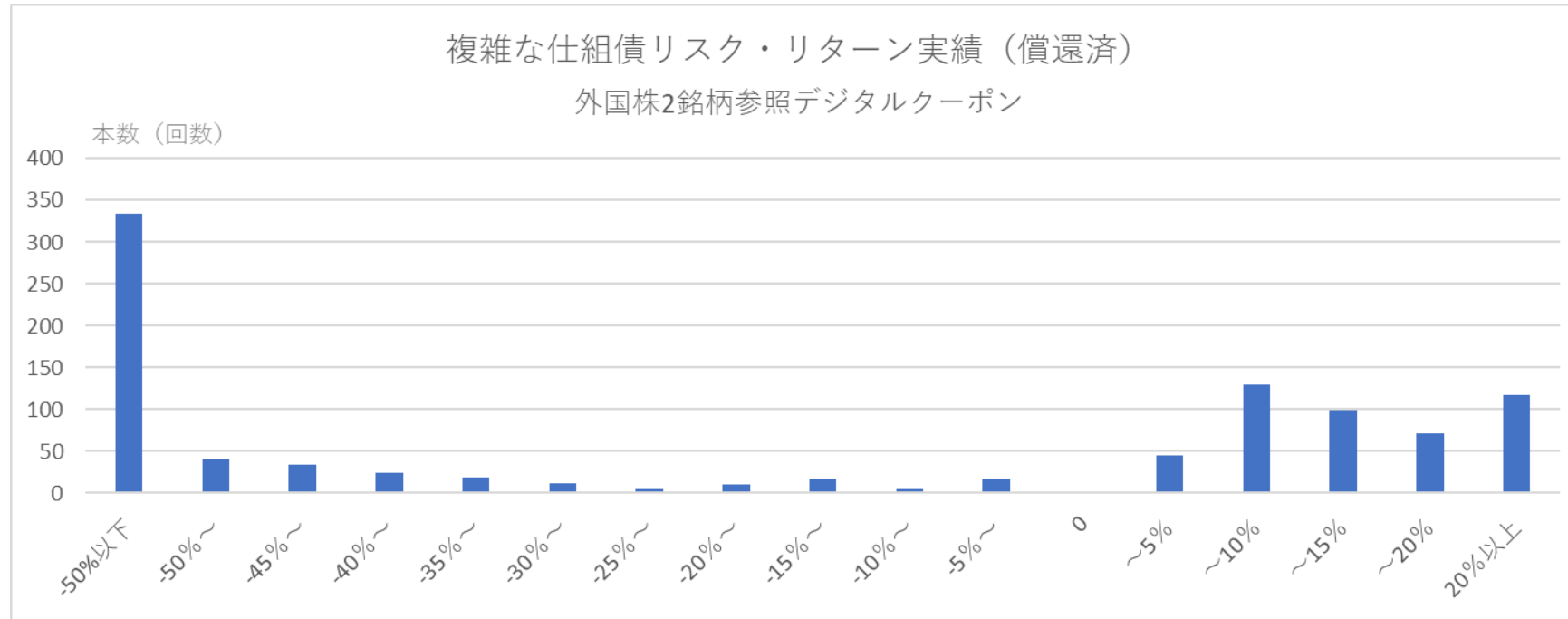
- 当社で販売したEB債等で、2019年4月～2024年3月の間に償還（早期償還含む）したものが対象です。
- 横軸の「総リターン」は、各銘柄の年率換算した総リターン（利息の合計額と元本損益を合算した値により算出）を示しています。
- 縦軸の「本数（回数）」は、年率換算した総リターンによる1年間の投資を何回（本）行うことができたかを示しています。（例：3年満期の仕組債の年率換算総リターンが5%の場合、5%に3本（回）分を計上）
- リターンは横軸の各銘柄の年率換算した総リターンにより、リスクは横軸の総リターンのばらつきにより表現しています。
- このグラフには、中途売却を行った場合のリターンは含まれていません。
- このグラフは当社における過去の販売実績に基づくものであり、本仕組債の将来のリスクとリターンについて何らの示唆を与えるものではありません。また、このグラフは本仕組債への投資を推奨する目的で作成されたものではありません。

当社の取り扱った複雑な仕組債（EB債・リンク債）のリスク・リターン ～外国株2銘柄参照、固定クーポン（償還済）



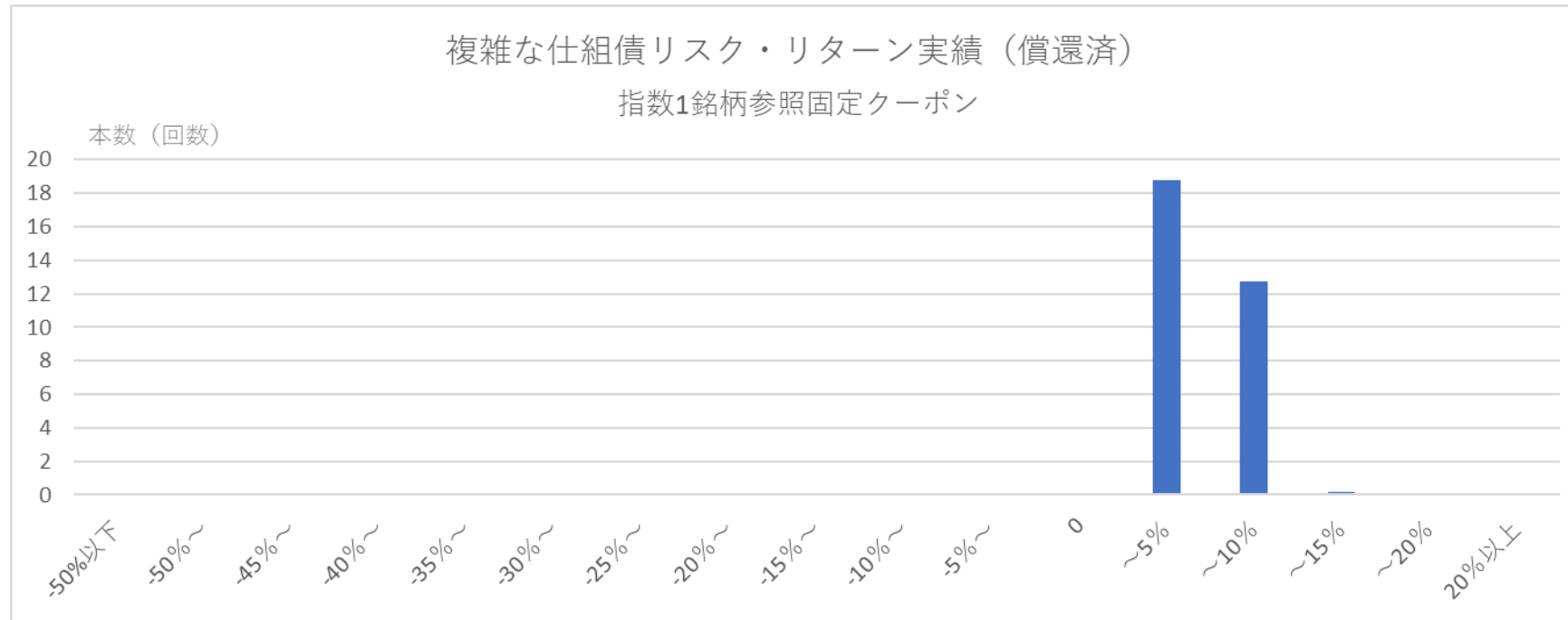
- 当社で販売したEB債等で、2019年4月～2024年3月の間に償還（早期償還含む）したものが対象です。
- 横軸の「トータルリターン」は、各銘柄の年率換算したトータルリターン（利息の合計額と元本損益を合算した値により算出）を示しています。
- 縦軸の「本数（回数）」は、年率換算したトータルリターンによる1年間の投資を何回（本）行うことができたかを示しています。（例：3年満期の仕組債の年率換算トータルリターンが5%の場合、5%に3本（回）分を計上）
- リターンは横軸の各銘柄の年率換算したトータルリターンにより、リスクは横軸のトータルリターンのばらつきにより表現しています。
- このグラフには、中途売却を行った場合のリターンは含まれていません。
- このグラフは当社における過去の販売実績に基づくものであり、本仕組債の将来のリスクとリターンについて何らの示唆を与えるものではありません。また、このグラフは本仕組債への投資を推奨する目的で作成されたものではありません。

当社の取り扱った複雑な仕組債（EB債・リンク債）のリスク・リターン ～外国株2銘柄参照、デジタルクーポン（償還済）



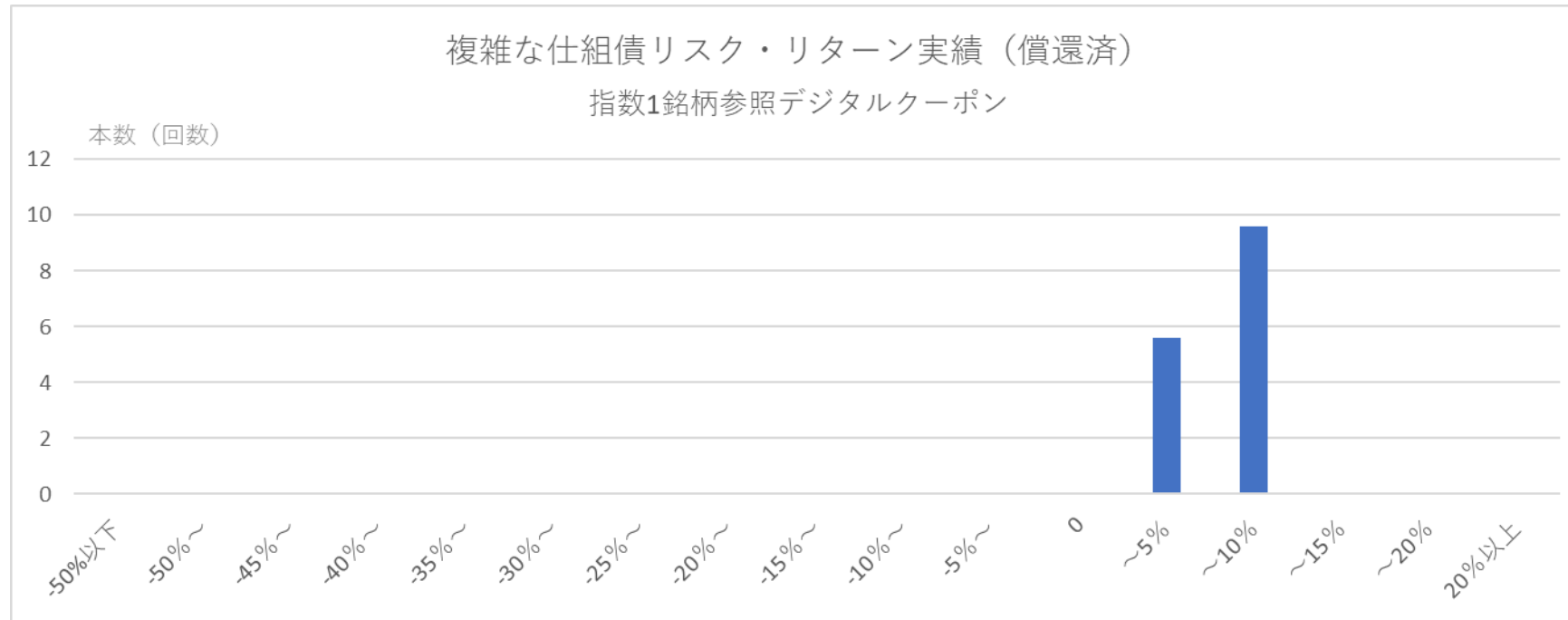
- 当社で販売したEB債等で、2019年4月～2024年3月の間に償還（早期償還含む）したものが対象です。
- 横軸の「トータルリターン」は、各銘柄の年率換算したトータルリターン（利息の合計額と元本損益を合算した値により算出）を示しています。
- 縦軸の「本数（回数）」は、年率換算したトータルリターンによる1年間の投資を何回（本）行うことができたかを示しています。（例：3年満期の仕組債の年率換算トータルリターンが5%の場合、5%に3本（回）分を計上）
- リターンは横軸の各銘柄の年率換算したトータルリターンにより、リスクは横軸のトータルリターンのばらつきにより表現しています。
- このグラフには、中途売却を行った場合のリターンは含まれていません。
- このグラフは当社における過去の販売実績に基づくものであり、本仕組債の将来のリスクとリターンについて何らの示唆を与えるものではありません。また、このグラフは本仕組債への投資を推奨する目的で作成されたものではありません。

当社の取り扱った複雑な仕組債（EB債・リンク債）のリスク・リターン ～指数1銘柄参照、固定クーポン（償還済）



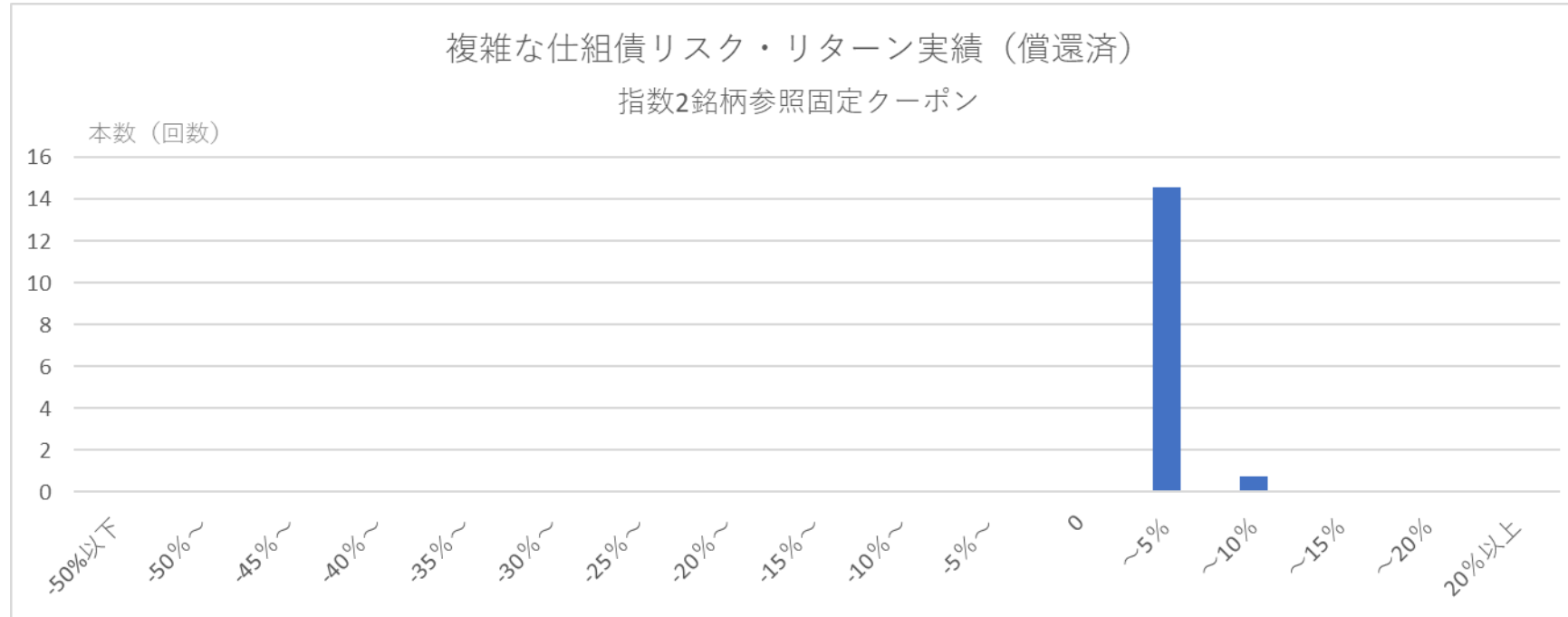
- 当社で販売したEB債等で、2019年4月～2024年3月の間に償還（早期償還含む）したものが対象です。
- 横軸の「トータルリターン」は、各銘柄の年率換算したトータルリターン（利息の合計額と元本損益を合算した値により算出）を示しています。
- 縦軸の「本数（回数）」は、年率換算したトータルリターンによる1年間の投資を何回（本）行うことができたかを示しています。（例：3年満期の仕組債の年率換算トータルリターンが5%の場合、5%に3本（回）分を計上）
- リターンは横軸の各銘柄の年率換算したトータルリターンにより、リスクは横軸のトータルリターンのばらつきにより表現しています。
- このグラフには、中途売却を行った場合のリターンは含まれていません。
- このグラフは当社における過去の販売実績に基づくものであり、本仕組債の将来のリスクとリターンについて何らの示唆を与えるものではありません。また、このグラフは本仕組債への投資を推奨する目的で作成されたものではありません。

当社の取り扱った複雑な仕組債（EB債・リンク債）のリスク・リターン ～指数1銘柄参照、デジタルクーポン（償還済）



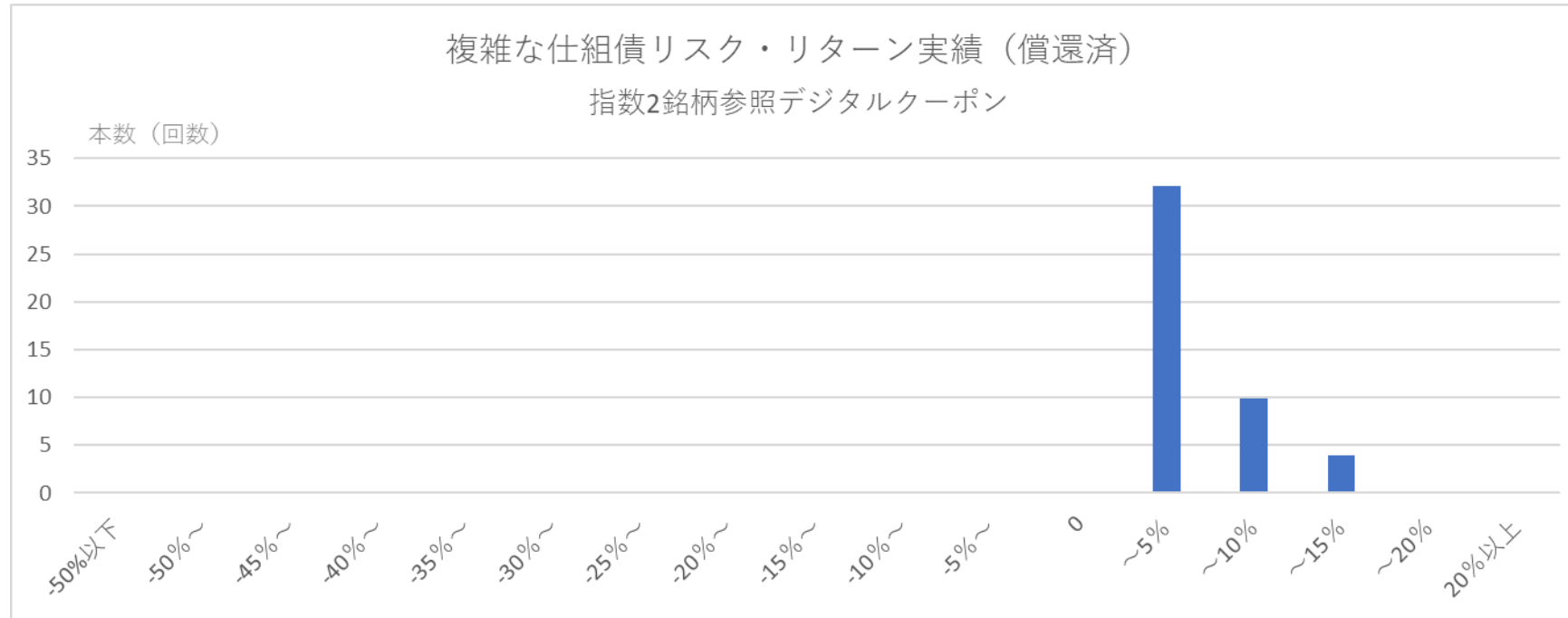
- 当社で販売したEB債等で、2019年4月～2024年3月の間に償還（早期償還含む）したものが対象です。
- 横軸の「総リターン」は、各銘柄の年率換算した総リターン（利息の合計額と元本損益を合算した値により算出）を示しています。
- 縦軸の「本数（回数）」は、年率換算した総リターンによる1年間の投資を何回（本）行うことができたかを示しています。（例：3年満期の仕組債の年率換算総リターンが5%の場合、5%に3本（回）分を計上）
- リターンは横軸の各銘柄の年率換算した総リターンにより、リスクは横軸の総リターンのばらつきにより表現しています。
- このグラフには、中途売却を行った場合のリターンは含まれていません。
- このグラフは当社における過去の販売実績に基づくものであり、本仕組債の将来のリスクとリターンについて何らの示唆を与えるものではありません。また、このグラフは本仕組債への投資を推奨する目的で作成されたものではありません。

当社の取り扱った複雑な仕組債（EB債・リンク債）のリスク・リターン ～指数2銘柄参照、固定クーポン（償還済）



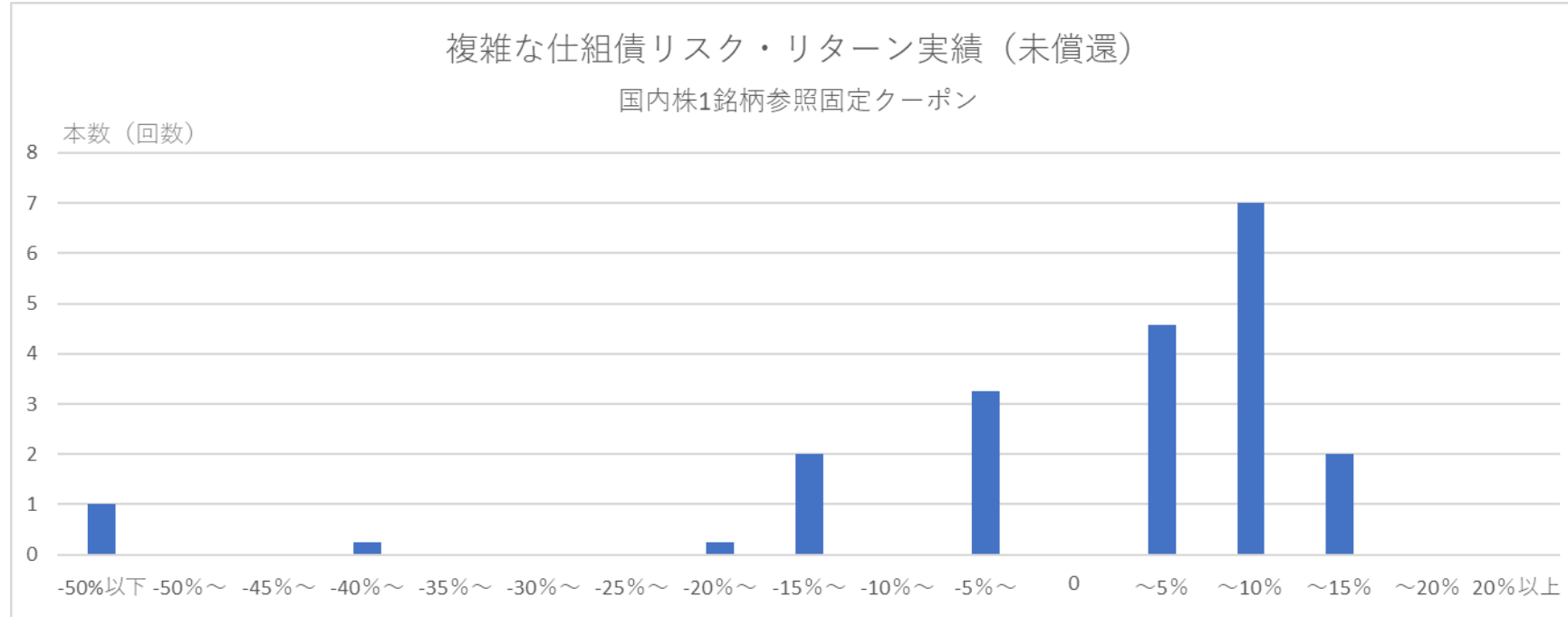
- 当社で販売したEB債等で、2019年4月～2024年3月の間に償還（早期償還含む）したものが対象です。
- 横軸の「総リターン」は、各銘柄の年率換算した総リターン（利息の合計額と元本損益を合算した値により算出）を示しています。
- 縦軸の「本数（回数）」は、年率換算した総リターンによる1年間の投資を何回（本）行うことができたかを示しています。（例：3年満期の仕組債の年率換算総リターンが5%の場合、5%に3本（回）分を計上）
- リターンは横軸の各銘柄の年率換算した総リターンにより、リスクは横軸の総リターンのばらつきにより表現しています。
- このグラフには、中途売却を行った場合のリターンは含まれていません。
- このグラフは当社における過去の販売実績に基づくものであり、本仕組債の将来のリスクとリターンについて何らの示唆を与えるものではありません。また、このグラフは本仕組債への投資を推奨する目的で作成されたものではありません。

当社の取り扱った複雑な仕組債（EB債・リンク債）のリスク・リターン ～指数2銘柄参照、デジタルクーポン（償還済）



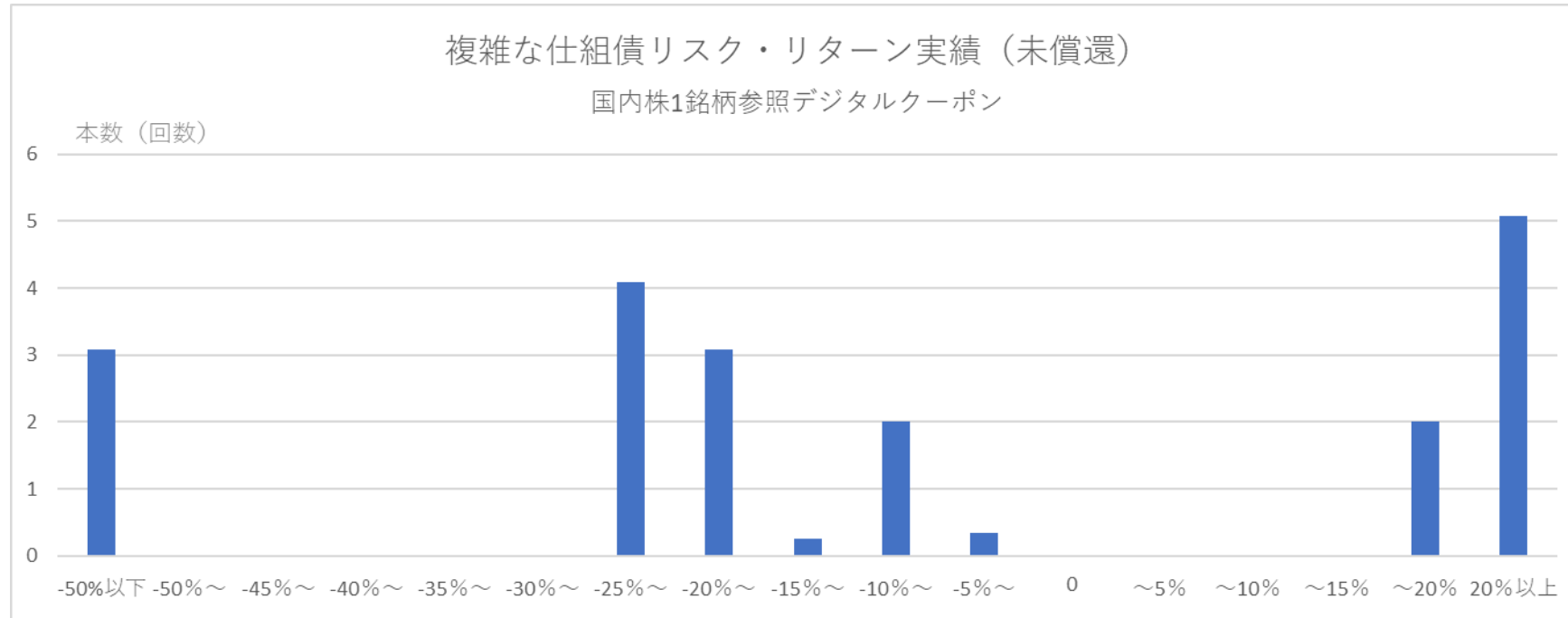
- 当社で販売したEB債等で、2019年4月～2024年3月の間に償還（早期償還含む）したものが対象です。
- 横軸の「総リターン」は、各銘柄の年率換算した総リターン（利息の合計額と元本損益を合算した値により算出）を示しています。
- 縦軸の「本数（回数）」は、年率換算した総リターンによる1年間の投資を何回（本）行うことができたかを示しています。（例：3年満期の仕組債の年率換算総リターンが5%の場合、5%に3本（回）分を計上）
- リターンは横軸の各銘柄の年率換算した総リターンにより、リスクは横軸の総リターンのばらつきにより表現しています。
- このグラフには、中途売却を行った場合のリターンは含まれていません。
- このグラフは当社における過去の販売実績に基づくものであり、本仕組債の将来のリスクとリターンについて何らの示唆を与えるものではありません。また、このグラフは本仕組債への投資を推奨する目的で作成されたものではありません。

当社の取り扱った複雑な仕組債（EB債・リンク債）のリスク・リターン ～国内株1銘柄参照、固定クーポン（未償還）



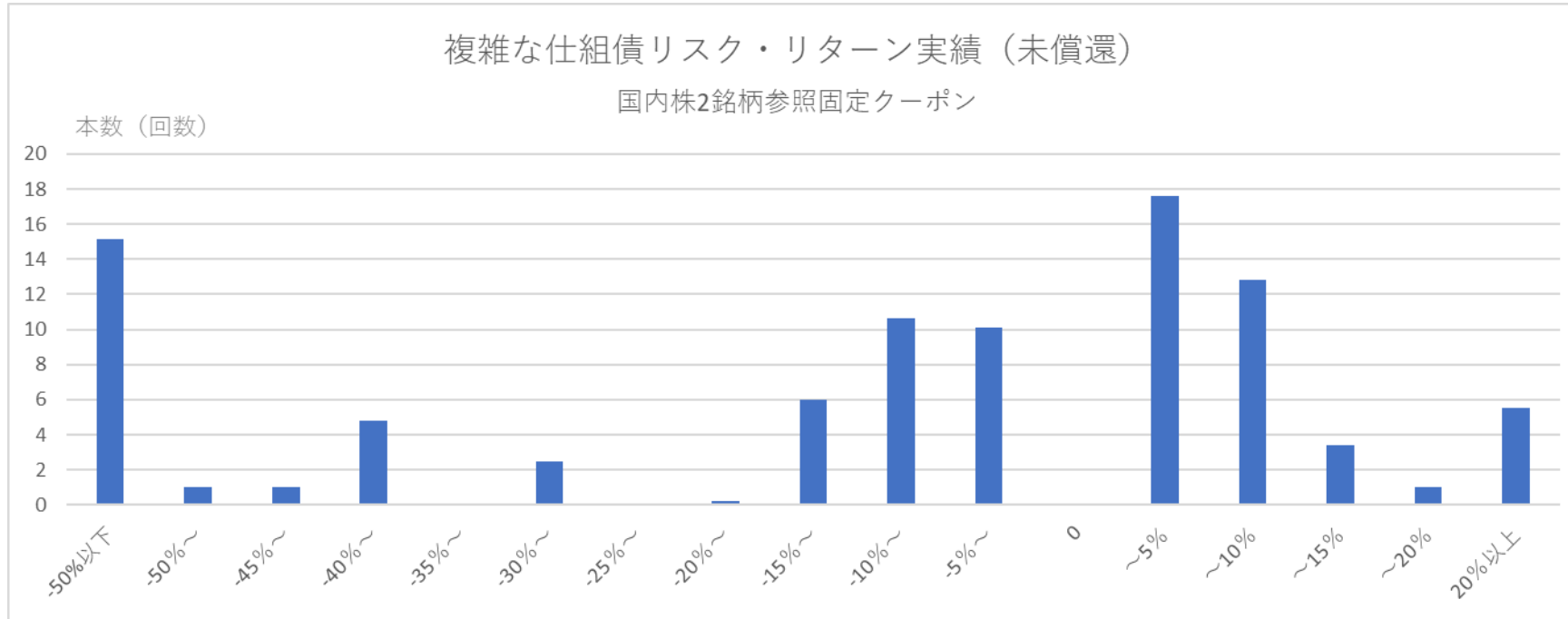
- 当社で販売したEB債等で、2024年3月時点で未償還のものが対象です。
- 横軸の「トータルリターン」は、各銘柄の年率換算したトータルリターン（支払済の利息の合計額と分析時点の時価を合算した値により算出。時価は2024年2月末時点の値）を示しています。
- 縦軸の「本数（回数）」は、年率換算したトータルリターンによる1年間の投資を何回（本）行うことができたかを示しています。
（例：3年満期の仕組債の分析時点における投資期間が2年、年率換算トータルリターンが5%の場合、5%に2本（回）分を計上）
- リターンは横軸の各銘柄の年率換算したトータルリターンにより、リスクは横軸のトータルリターンのばらつきにより表現しています。
- このグラフは当社における過去の販売実績に基づくものであり、本仕組債の将来のリスクとリターンについて何らの示唆を与えるものではありません。また、このグラフは本仕組債への投資を推奨する目的で作成されたものではありません。

当社の取り扱った複雑な仕組債（EB債・リンク債）のリスク・リターン ～国内株1銘柄参照、デジタルクーポン（未償還）



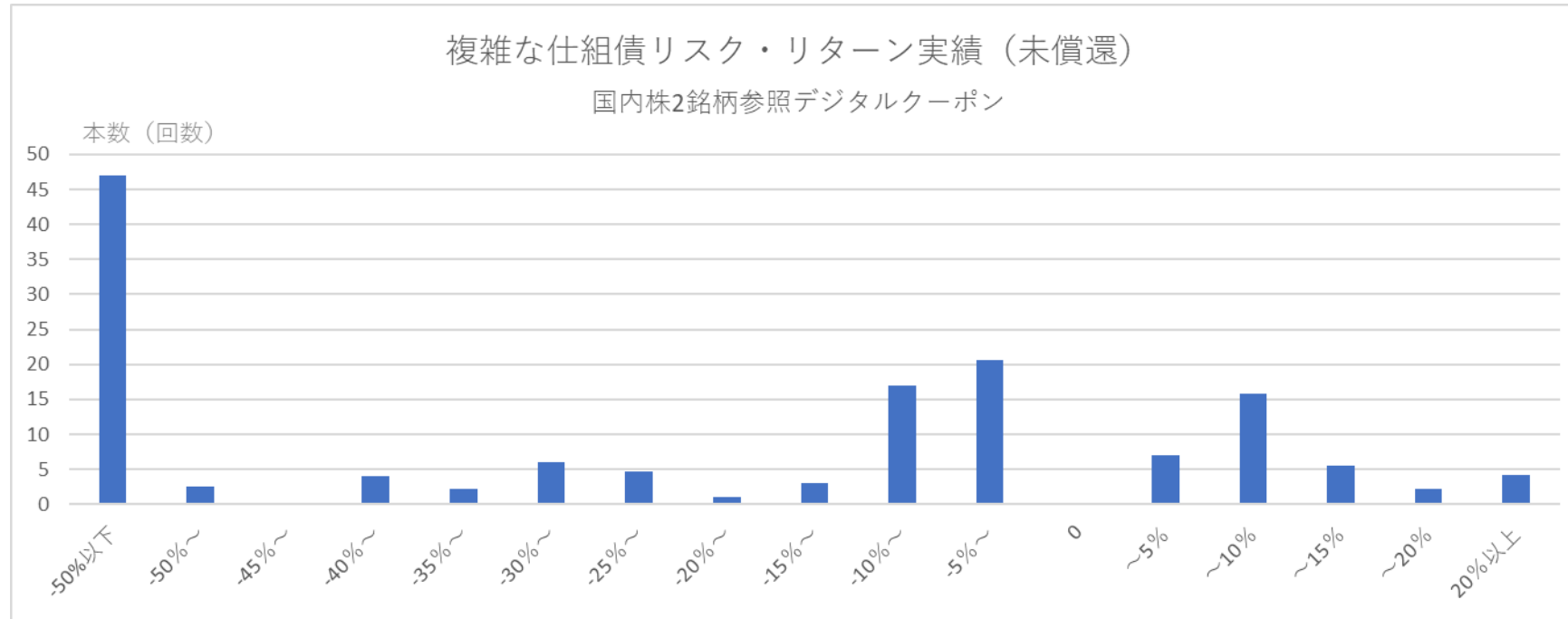
- 当社で販売したEB債等で、2024年3月時点で未償還のものが対象です。
- 横軸の「トータルリターン」は、各銘柄の年率換算したトータルリターン（支払済の利息の合計額と分析時点の時価を合算した値により算出。時価は2024年2月末時点の値）を示しています。
- 縦軸の「本数（回数）」は、年率換算したトータルリターンによる1年間の投資を何回（本）行うことができたかを示しています。
（例：3年満期の仕組債の分析時点における投資期間が2年、年率換算トータルリターンが5%の場合、5%に2本（回）分を計上）
- リターンは横軸の各銘柄の年率換算したトータルリターンにより、リスクは横軸のトータルリターンのばらつきにより表現しています。
- このグラフは当社における過去の販売実績に基づくものであり、本仕組債の将来のリスクとリターンについて何らの示唆を与えるものではありません。また、このグラフは本仕組債への投資を推奨する目的で作成されたものではありません。

当社の取り扱った複雑な仕組債（EB債・リンク債）のリスク・リターン ～国内株2銘柄参照、固定クーポン（未償還）



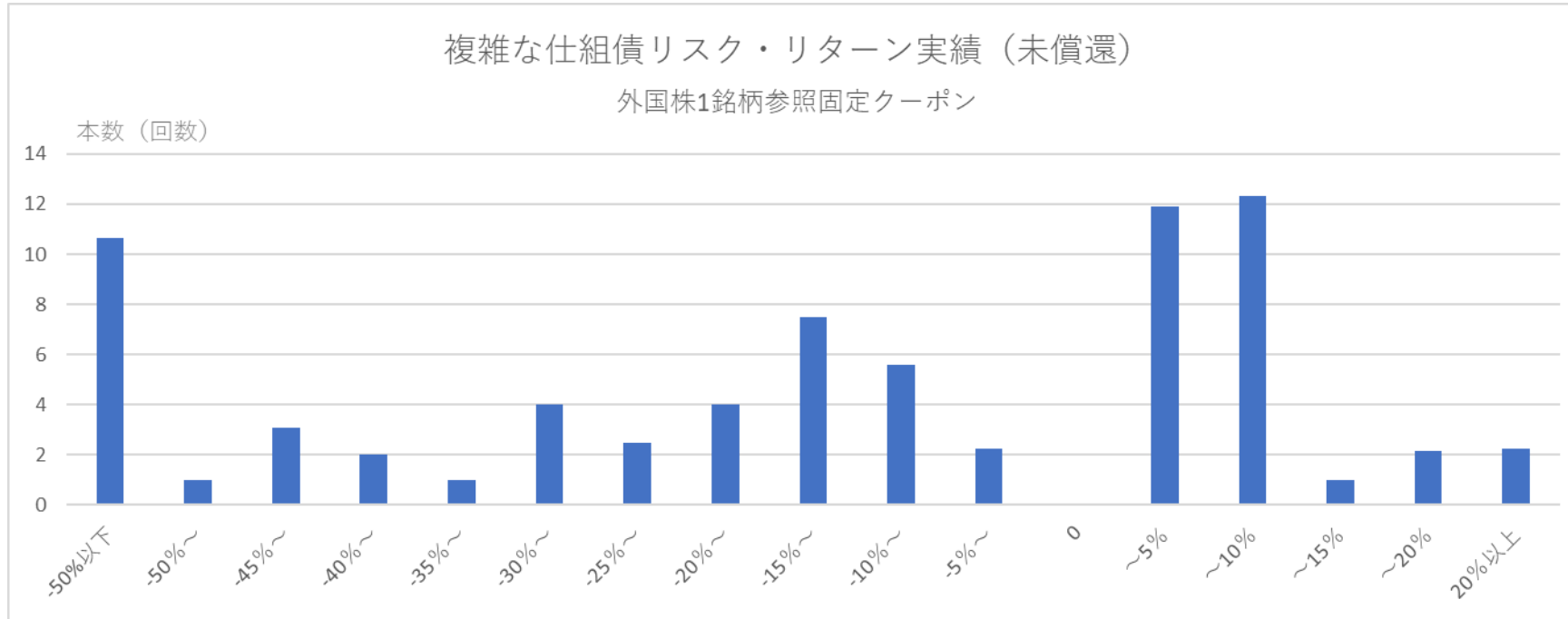
- 当社で販売したEB債等で、2024年3月時点で未償還のものが対象です。
- 横軸の「トータルリターン」は、各銘柄の年率換算したトータルリターン（支払済の利息の合計額と分析時点の時価を合算した値により算出。時価は2024年2月末時点の値）を示しています。
- 縦軸の「本数（回数）」は、年率換算したトータルリターンによる1年間の投資を何回（本）行うことができたかを示しています。
（例：3年満期の仕組債の分析時点における投資期間が2年、年率換算トータルリターンが5%の場合、5%に2本（回）分を計上）
- リターンは横軸の各銘柄の年率換算したトータルリターンにより、リスクは横軸のトータルリターンのばらつきにより表現しています。
- このグラフは当社における過去の販売実績に基づくものであり、本仕組債の将来のリスクとリターンについて何らの示唆を与えるものではありません。また、このグラフは本仕組債への投資を推奨する目的で作成されたものではありません。

当社の取り扱った複雑な仕組債（EB債・リンク債）のリスク・リターン ～国内株2銘柄参照、デジタルクーポン（未償還）



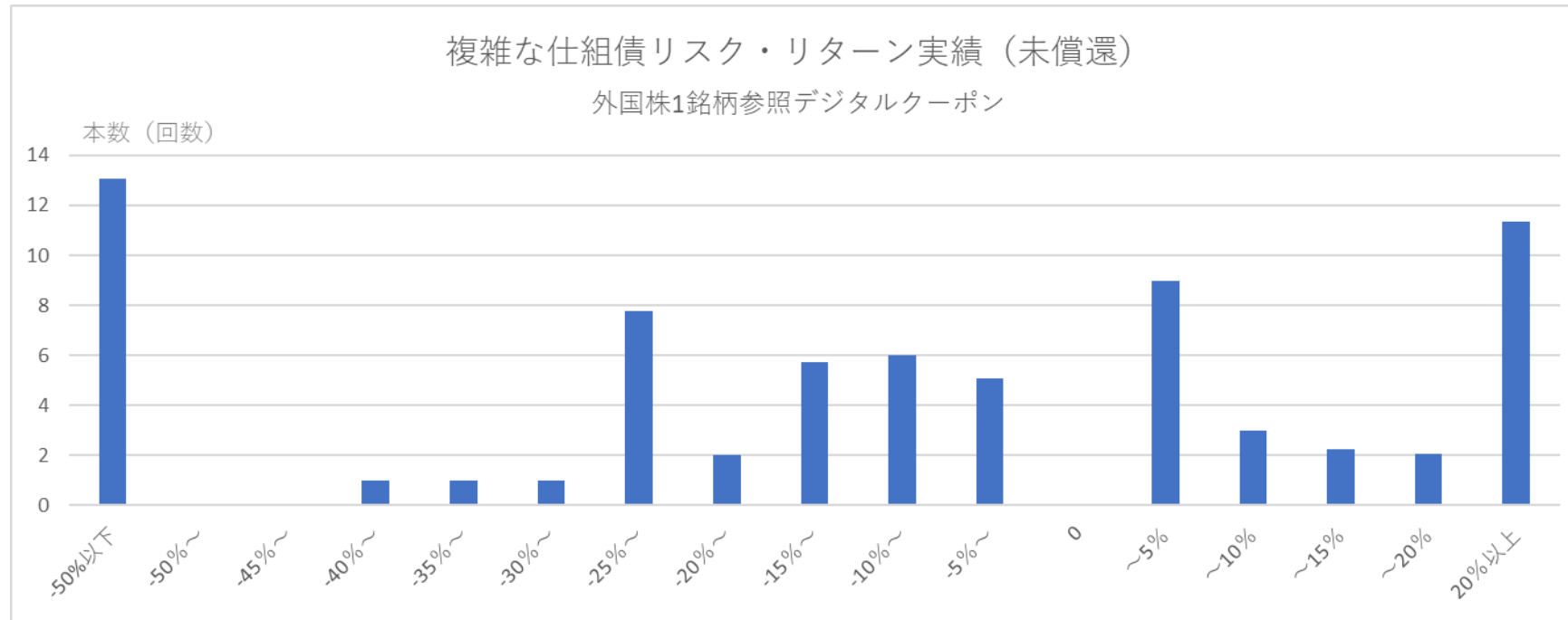
- 当社で販売したEB債等で、2024年3月時点で未償還のものが対象です。
- 横軸の「トータルリターン」は、各銘柄の年率換算したトータルリターン（支払済の利息の合計額と分析時点の時価を合算した値により算出。時価は2024年2月末時点の値）を示しています。
- 縦軸の「本数（回数）」は、年率換算したトータルリターンによる1年間の投資を何回（本）行うことができたかを示しています。
（例：3年満期の仕組債の分析時点における投資期間が2年、年率換算トータルリターンが5%の場合、5%に2本（回）分を計上）
- リターンは横軸の各銘柄の年率換算したトータルリターンにより、リスクは横軸のトータルリターンのばらつきにより表現しています。
- このグラフは当社における過去の販売実績に基づくものであり、本仕組債の将来のリスクとリターンについて何らの示唆を与えるものではありません。また、このグラフは本仕組債への投資を推奨する目的で作成されたものではありません。

当社の取り扱った複雑な仕組債（EB債・リンク債）のリスク・リターン ～外国株1銘柄参照、固定クーポン（未償還）



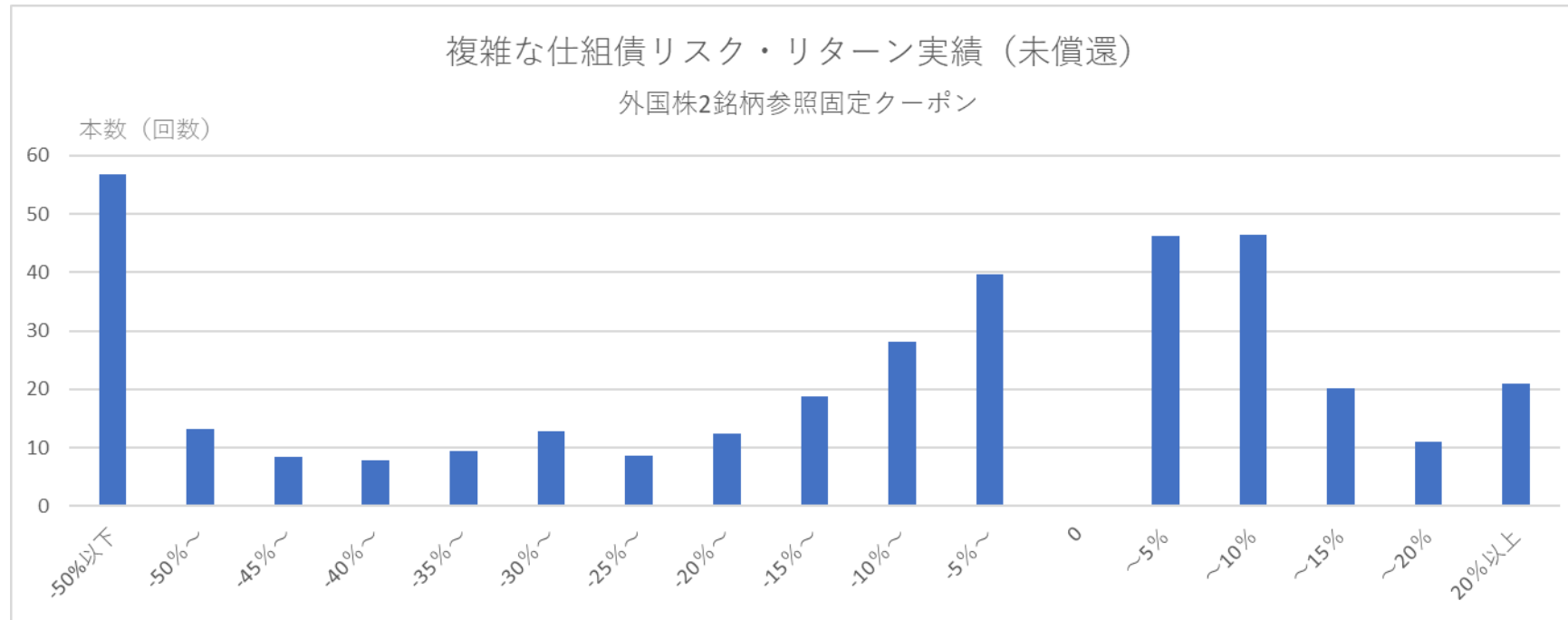
- 当社で販売したEB債等で、2024年3月時点で未償還のものが対象です。
- 横軸の「トータルリターン」は、各銘柄の年率換算したトータルリターン（支払済の利息の合計額と分析時点の時価を合算した値により算出。時価は2024年2月末時点の値）を示しています。
- 縦軸の「本数（回数）」は、年率換算したトータルリターンによる1年間の投資を何回（本）行うことができたかを示しています。
（例：3年満期の仕組債の分析時点における投資期間が2年、年率換算トータルリターンが5%の場合、5%に2本（回）分を計上）
- リターンは横軸の各銘柄の年率換算したトータルリターンにより、リスクは横軸のトータルリターンのばらつきにより表現しています。
- このグラフは当社における過去の販売実績に基づくものであり、本仕組債の将来のリスクとリターンについて何らの示唆を与えるものではありません。また、このグラフは本仕組債への投資を推奨する目的で作成されたものではありません。

当社の取り扱った複雑な仕組債（EB債・リンク債）のリスク・リターン ～外国株1銘柄参照、デジタルクーポン（未償還）



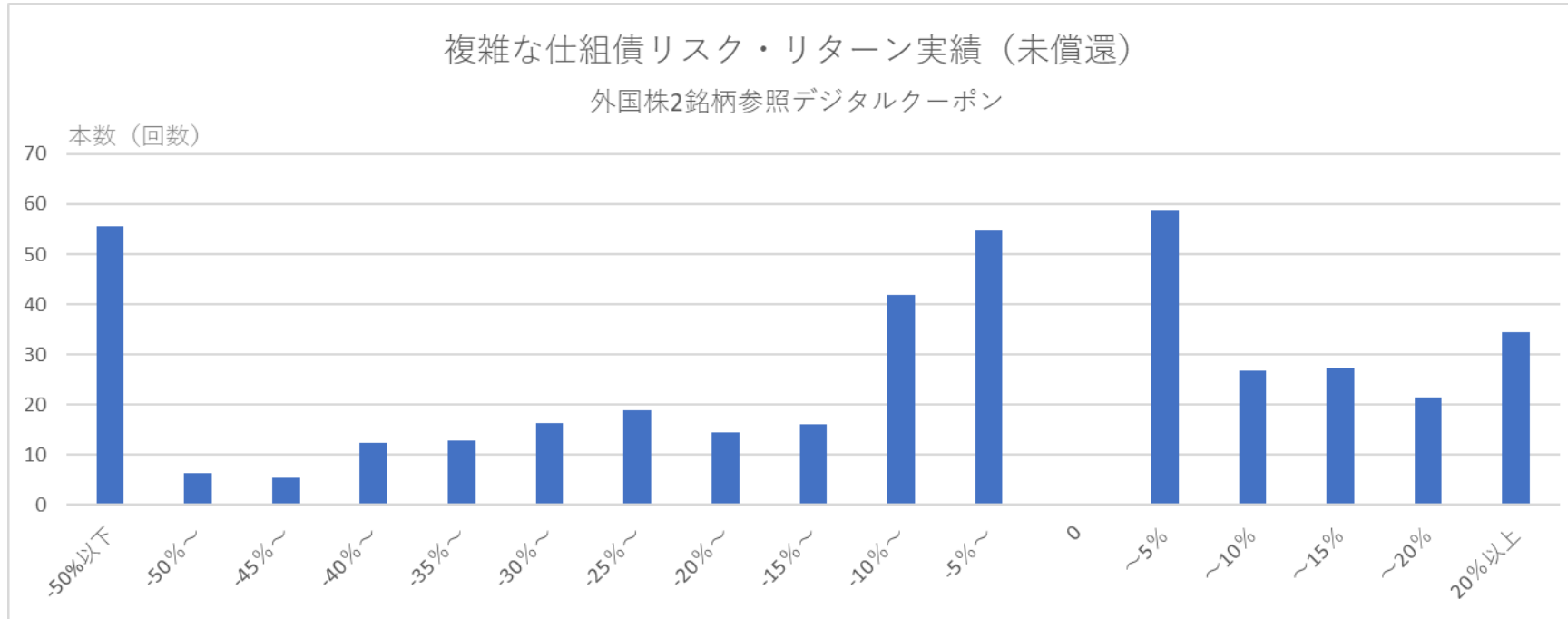
- 当社で販売したEB債等で、2024年3月時点で未償還のものが対象です。
- 横軸の「トータルリターン」は、各銘柄の年率換算したトータルリターン（支払済の利息の合計額と分析時点の時価を合算した値により算出。時価は2024年2月末時点の値）を示しています。
- 縦軸の「本数（回数）」は、年率換算したトータルリターンによる1年間の投資を何回（本）行うことができたかを示しています。
（例：3年満期の仕組債の分析時点における投資期間が2年、年率換算トータルリターンが5%の場合、5%に2本（回）分を計上）
- リターンは横軸の各銘柄の年率換算したトータルリターンにより、リスクは横軸のトータルリターンのばらつきにより表現しています。
- このグラフは当社における過去の販売実績に基づくものであり、本仕組債の将来のリスクとリターンについて何らの示唆を与えるものではありません。また、このグラフは本仕組債への投資を推奨する目的で作成されたものではありません。

当社の取り扱った複雑な仕組債（EB債・リンク債）のリスク・リターン ～外国株2銘柄参照、固定クーポン（未償還）



- 当社で販売したEB債等で、2024年3月時点で未償還のものが対象です。
- 横軸の「トータルリターン」は、各銘柄の年率換算したトータルリターン（支払済の利息の合計額と分析時点の時価を合算した値により算出。時価は2024年2月末時点の値）を示しています。
- 縦軸の「本数（回数）」は、年率換算したトータルリターンによる1年間の投資を何回（本）行うことができたかを示しています。
（例：3年満期の仕組債の分析時点における投資期間が2年、年率換算トータルリターンが5%の場合、5%に2本（回）分を計上）
- リターンは横軸の各銘柄の年率換算したトータルリターンにより、リスクは横軸のトータルリターンのばらつきにより表現しています。
- このグラフは当社における過去の販売実績に基づくものであり、本仕組債の将来のリスクとリターンについて何らの示唆を与えるものではありません。また、このグラフは本仕組債への投資を推奨する目的で作成されたものではありません。

当社の取り扱った複雑な仕組債（EB債・リンク債）のリスク・リターン ～外国株2銘柄参照、デジタルクーポン（未償還）



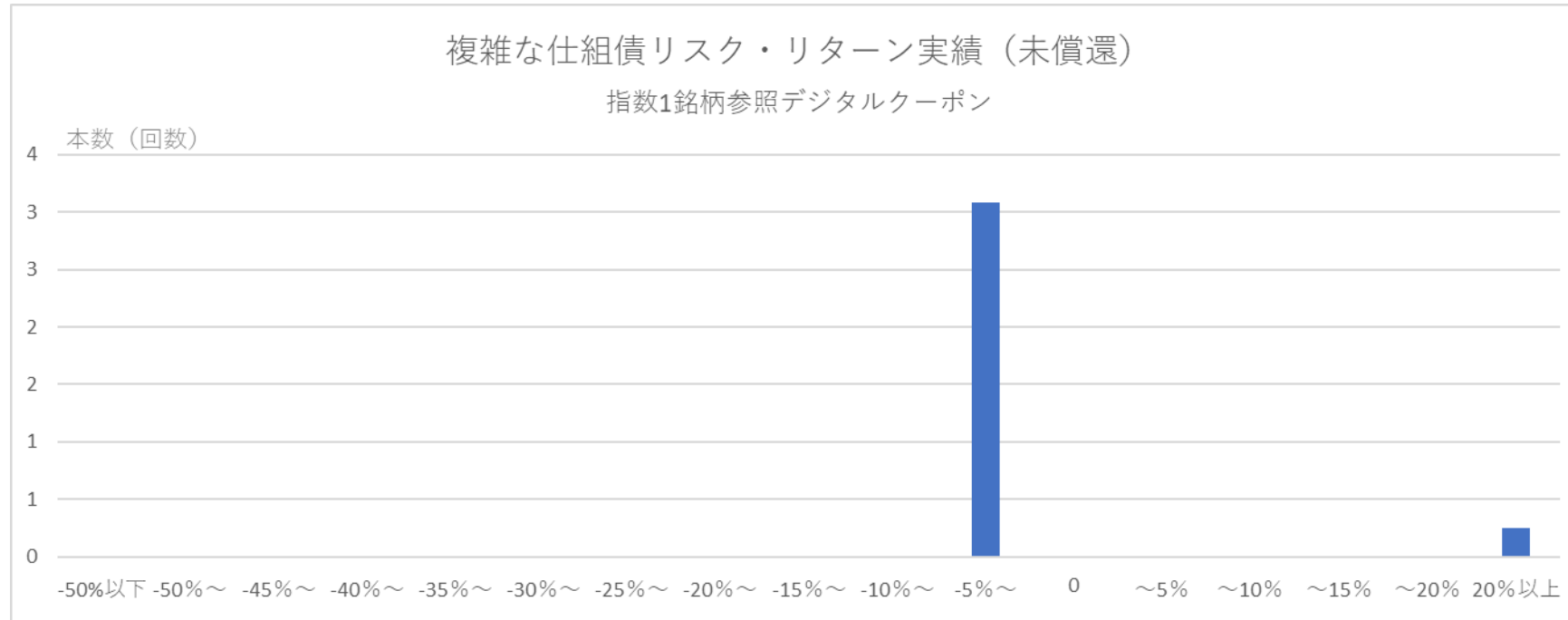
- 当社で販売したEB債等で、2024年3月時点で未償還のものが対象です。
- 横軸の「トータルリターン」は、各銘柄の年率換算したトータルリターン（支払済の利息の合計額と分析時点の時価を合算した値により算出。時価は2024年2月末時点の値）を示しています。
- 縦軸の「本数（回数）」は、年率換算したトータルリターンによる1年間の投資を何回（本）行うことができたかを示しています。
（例：3年満期の仕組債の分析時点における投資期間が2年、年率換算トータルリターンが5%の場合、5%に2本（回）分を計上）
- リターンは横軸の各銘柄の年率換算したトータルリターンにより、リスクは横軸のトータルリターンのばらつきにより表現しています。
- このグラフは当社における過去の販売実績に基づくものであり、本仕組債の将来のリスクとリターンについて何らの示唆を与えるものではありません。また、このグラフは本仕組債への投資を推奨する目的で作成されたものではありません。

当社の取り扱った複雑な仕組債（EB債・リンク債）のリスク・リターン ～指数1銘柄参照、固定クーポン（未償還）

対象銘柄なし

- 当社で販売したEB債等で、2024年3月時点で未償還のものが対象です。
- 横軸の「トータルリターン」は、各銘柄の年率換算したトータルリターン（支払済の利息の合計額と分析時点の時価を合算した値により算出。時価は2024年2月末時点の値）を示しています。
- 縦軸の「本数（回数）」は、年率換算したトータルリターンによる1年間の投資を何回（本）行うことができたかを示しています。
（例：3年満期の仕組債の分析時点における投資期間が2年、年率換算トータルリターンが5%の場合、5%に2本（回）分を計上）
- リターンは横軸の各銘柄の年率換算したトータルリターンにより、リスクは横軸のトータルリターンのばらつきにより表現しています。
- このグラフは当社における過去の販売実績に基づくものであり、本仕組債の将来のリスクとリターンについて何らの示唆を与えるものではありません。また、このグラフは本仕組債への投資を推奨する目的で作成されたものではありません。

当社の取り扱った複雑な仕組債（EB債・リンク債）のリスク・リターン ～指数1銘柄参照、デジタルクーポン（未償還）



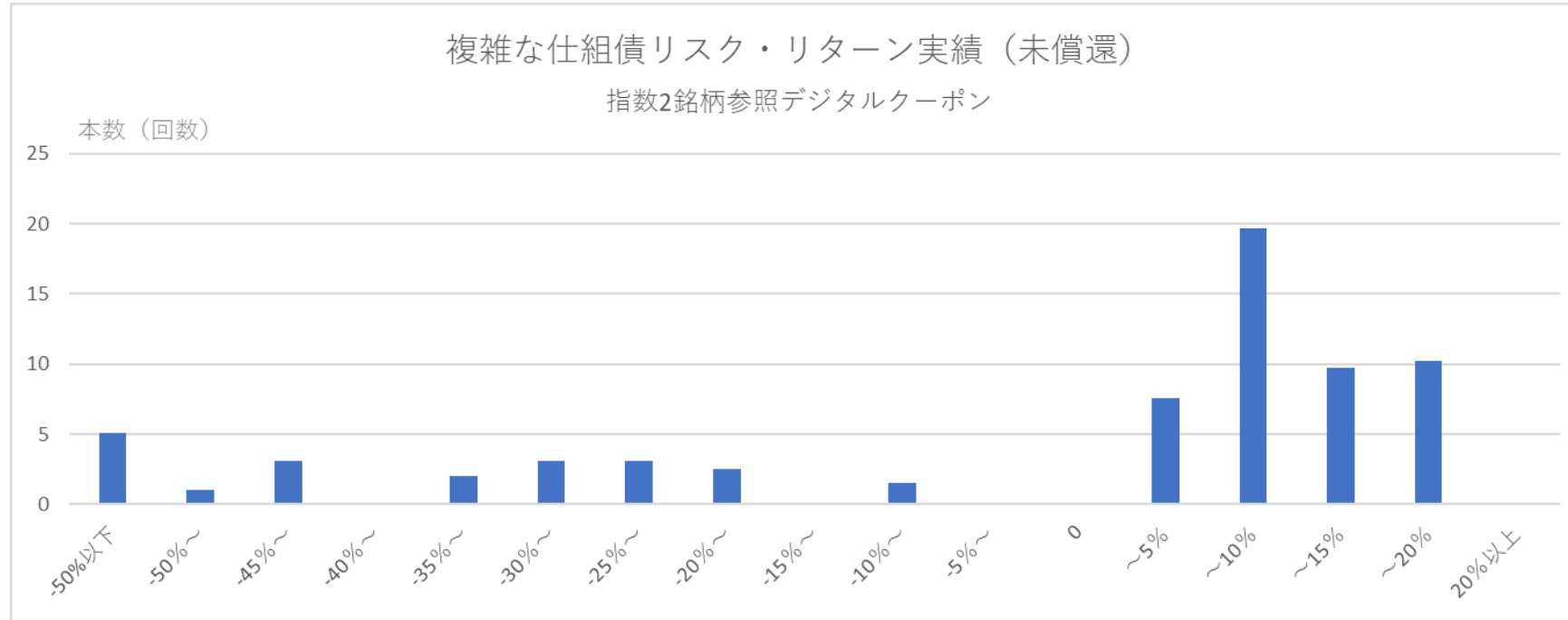
- 当社で販売したEB債等で、2024年3月時点で未償還のものが対象です。
- 横軸の「総リターン」は、各銘柄の年率換算した総リターン（支払済の利息の合計額と分析時点の時価を合算した値により算出。時価は2024年2月末時点の値）を示しています。
- 縦軸の「本数（回数）」は、年率換算した総リターンによる1年間の投資を何回（本）行うことができたかを示しています。
（例：3年満期の仕組債の分析時点における投資期間が2年、年率換算総リターンが5%の場合、5%に2本（回）分を計上）
- リターンは横軸の各銘柄の年率換算した総リターンにより、リスクは横軸の総リターンのばらつきにより表現しています。
- このグラフは当社における過去の販売実績に基づくものであり、本仕組債の将来のリスクとリターンについて何らの示唆を与えるものではありません。また、このグラフは本仕組債への投資を推奨する目的で作成されたものではありません。

当社の取り扱った複雑な仕組債（EB債・リンク債）のリスク・リターン ～指数2銘柄参照、固定クーポン（未償還）

対象銘柄なし

- 当社で販売したEB債等で、2024年3月時点で未償還のものが対象です。
- 横軸の「トータルリターン」は、各銘柄の年率換算したトータルリターン（支払済の利息の合計額と分析時点の時価を合算した値により算出。時価は2024年2月末時点の値）を示しています。
- 縦軸の「本数（回数）」は、年率換算したトータルリターンによる1年間の投資を何回（本）行うことができたかを示しています。
（例：3年満期の仕組債の分析時点における投資期間が2年、年率換算トータルリターンが5%の場合、5%に2本（回）分を計上）
- リターンは横軸の各銘柄の年率換算したトータルリターンにより、リスクは横軸のトータルリターンのばらつきにより表現しています。
- このグラフは当社における過去の販売実績に基づくものであり、本仕組債の将来のリスクとリターンについて何らの示唆を与えるものではありません。また、このグラフは本仕組債への投資を推奨する目的で作成されたものではありません。

当社の取り扱った複雑な仕組債（EB債・リンク債）のリスク・リターン ～指数2銘柄参照、デジタルクーポン（未償還）



- 当社で販売したEB債等で、2024年3月時点で未償還のものが対象です。
- 横軸の「トータルリターン」は、各銘柄の年率換算したトータルリターン（支払済の利息の合計額と分析時点の時価を合算した値により算出。時価は2024年2月末時点の値）を示しています。
- 縦軸の「本数（回数）」は、年率換算したトータルリターンによる1年間の投資を何回（本）行うことができたかを示しています。
（例：3年満期の仕組債の分析時点における投資期間が2年、年率換算トータルリターンが5%の場合、5%に2本（回）分を計上）
- リターンは横軸の各銘柄の年率換算したトータルリターンにより、リスクは横軸のトータルリターンのばらつきにより表現しています。
- このグラフは当社における過去の販売実績に基づくものであり、本仕組債の将来のリスクとリターンについて何らの示唆を与えるものではありません。また、このグラフは本仕組債への投資を推奨する目的で作成されたものではありません。