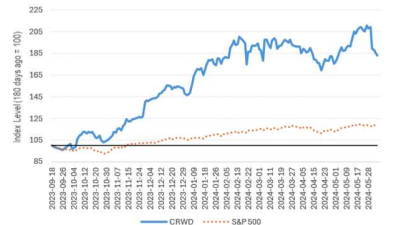


TRADE SCIENCE

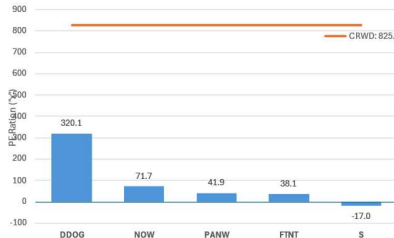
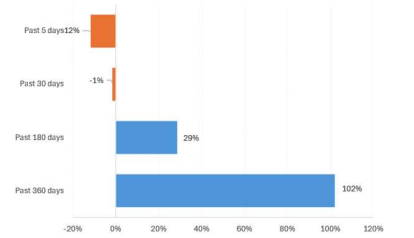
決算ハイライト	対市場予想(売上)	対市場予想(EPS)	05-Jun 2024
クラウドストライク(CRWD)	👍	👍	(Source: MSN Money)

日付	05-Jun-2024
ティッカー	CRWD
時価総額(USD million)	74,310
英文社名	CrowdStrike Holdings, Inc.
業種	Technology
現在の株価	305.58
52 週間高値	365.00
52 週間安値	139.37
PER	825.9
PBR	29.2
推定年間配当利回り	-
ベータ	1.1

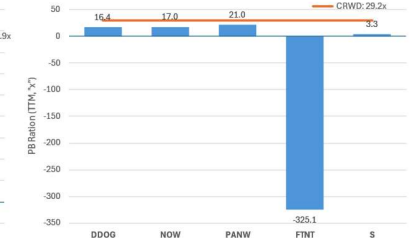
CRWD vs S&P 500 (180 days)



CRWD price past performance



PE ratio



PB ratio

- 2025 年 1 月期第 1 四半期(1Q)の売上と利益はともに予想上振れ。株価は時間外取引で 6.8%上昇。

(US\$)	1Q	2Q 予想 (レンジ)	2025 年 1 月期 通期予想 (レンジ)
売上 (million)	921.0 (予想 904.82)	(958.3-961.2)	(3,976.3-4,010.7)
EPS	0.93 (予想 0.889)	(0.98-0.99)	(3.69-3.71)

- 1Qの売上高は前年同期比 33%増、四半期 GAAP ベースの純利益は 4,300 万ドル(前年同期は 50 万ドル)。
- サブスクリプションサービス成長の主要指標である継続収益(ARR)は 33%増の 36.5 億ドル (コンセンサスは 36.3 億ドル) 、純新規 ARR は 22%増の 2.12 億ドル。
- 同社は、企業ネットワークにアクセスするラップトップ、携帯電話、その他のデバイス上のマルウェアを検出するエンドポイントセキュリティツールを提供しています
- 同社は、XDR(拡張検出と対応)と呼ばれる広範な脅威検出サイバーセキュリティプラットフォームを構築中であるとされており、エンドポイントだけでなく、ウェブ/電子メールゲートウェイ、ウェブアプリケーションファイアウォール、クラウドビジネスワークロードも監視する。

TRADE SCIENCE

本資料は、あかつき証券（以下、「当社」という）がお客様に情報・サービスの提供をすることを目的としております。本資料における情報提供は当社が十分信頼できると判断した情報に基づいておりましたが、その正確性、妥当性、および完全性について一切保証するものではありません。本情報に依拠したことにより損害が発生した場合であっても、その一切の損害について当社は責任を負うものではありません。また本資料はお客様に対して税金・法律・投資上のアドバイスを提供する目的で作成されたものではありません。お取引の決定や判断はお客様自身でなさるようお願い致します。

本資料は、当社の子会社である「トレード・サイエンス株式会社」により作成されています。

■国内株式のリスク

リスク要因として株価変動リスクと発行者の信用リスクがあります。株価の下落や発行者の信用状況の悪化等により、投資元本を割り込み、損失を被ることがあります。

■国内株式の手数料等諸費用について

○国内株式の売買取引にてご負担いただく委託手数料は、約定代金に対して最大1.265%（税込）、最低2,750円（税込）です。ただし、売却時に限り約定代金が2,750円未満の場合には売却代金の11.0%（税込）です。○株式を募集等により購入する場合は、購入対価のみをお支払いいただきます。

■外国株式のリスク

○外国株式投資にあたっては、価格変動リスク、発行者の信用リスク、為替変動リスク、流動性（換金性等）リスク、国や地域の経済情勢等のカントリーリスクがあります。それぞれの状況悪化等により投資元本を割り込み、損失を被ることがあります。○各国の取引ルールの違いにより、取引開始前にご注文されても、始値で約定されない場合や、ご注文内容が当該証券の高値、安値の範囲であっても約定されない場合があります。○外国株式の銘柄（国内取引所上場銘柄および国内非上場公募銘柄等を除く）については、わが国の金融商品取引法に基づいた発行者開示は行われていません。

■外国株式の手数料等諸費用について

○国内取次手数料と現地にかかる手数料および諸費用の両方が必要となります。現地にかかる手数料および諸費用の額は金融商品取引所によって異なりますので、その額をあらかじめ記載することはできません。○国内取次手数料は、最大で16.5%（約定代金5万円以下の場合）です。○国内店頭（仕切り）取引については、お客様の購入単価または売却単価を当社が提示します。購入の場合は購入対価のみをお支払いいただき、売却の場合も同様に別途手数料はかかりません。○外貨建商品等の売買等にあたり、円貨と外貨を交換する際には、外国為替市場の動向をふまえて当社が決定した為替レートによるものとします。

■国内債券のリスク

リスク要因として、債券の価格が市中金利の変化に対応して変動するため、償還前に換金すると損失が生じる可能性があります。また、発行体が債務返済不能状態に陥った場合、元本や利子の支払いが滞ったり、不能となったりする可能性もあります。

■国内債券の手数料等諸費用について

国内債券を、あかつき証券との相対取引によって購入する場合は、購入対価のみをお支払いいただきます。委託手数料はかかりません。

■外国債券のリスク

リスク要因として、債券の価格が市中金利の変化に対応して変動するため、償還前に換金すると損失が生じる可能性があります。また、発行体が債務返済不能状態に陥った場合、元本や利子の支払いが滞ったり、不能となったりする可能性もあります。また、為替相場の変動等により為替差損が生じたり、発行体が本拠地とする国や地域、取引通貨を発行している国や地域の政治経済や社会情勢に大きな影響を受けたりする可能性があります。

■外国債券の手数料等諸費用について

国内債券を、あかつき証券との相対取引によって購入する場合は、購入対価のみをお支払いいただきます。委託手数料はかかりません。また、売買の際の売付適用為替レートと買付適用為替レートのスプレッドは債券の起債通貨によって異なります。

商品ごとに手数料等およびリスクは異なりますので、当該商品等の契約締結前交付書面や目論見書またはお客様向け資料等をよくお読みください。

商号等 : あかつき証券株式会社
金融商品取引業者 関東財務局長（金商）第67号
本店所在地 : 〒103-0024
東京都中央区日本橋小舟町8番1号 ヒューリック小舟町ビル 9階
加入協会 : 日本証券業協会 一般社団法人金融先物取引業協会
一般社団法人日本投資顧問業協会
連絡先 : 0120-753-960（カスタマーサポートセンター）

審査番号：【A2024442】

資料内容につき禁無断複製・転載

資料内容につき禁無断複製・転載

当資料の記載事項は過去の時点・実績における数値であり、将来の投資成果および市況環境を示唆あるいは保証するものではありません。また記載された数値等は作成日時点の情報に基づくものであり、今後の投資環境の変化等により、予告なく変更される場合があります。