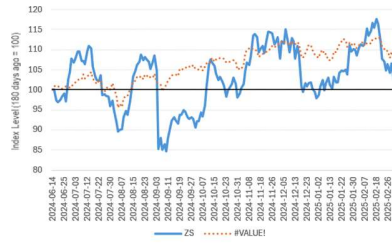


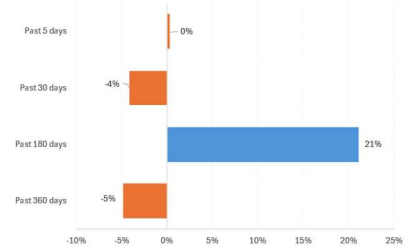
<b>決算ハイライト</b>	対市場予想(売上)	対市場予想(EPS)	06-Mar 2025
Z スケーラー (ZS)	👍	👍	

日付	06-Mar-2025
ティッカー	ZS
時価総額(USD million)	30,140
英文社名	Zscaler, Inc.
業種	Technology
現在の株価	196.45
52 週間高値	217.84
52 週間安値	153.45
PER	-
PBR	21.0
推定年間配当利回り	-
ベータ	0.9

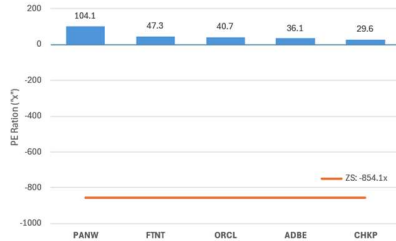
ZS vs S&P 500 (180 days)



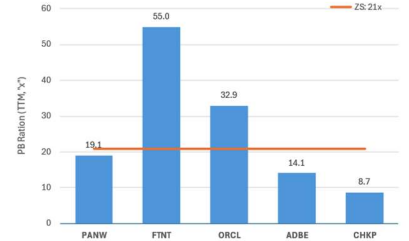
ZS price past performance



PE ratio



PB ratio



- 2025年7月期第2四半期(2Q)の売上と利益は共に予想上振れ。株価は時間外取引で5.4%上昇。

(US\$)	2Q (市場予想)	3Q 予想 (レンジ)	2025年7月通期予想 (レンジ)
売上 (million)	<b>647.9 (635.35)</b>	(665-667)	(2,670-2,654)
EPS	<b>0.780 (0.692)</b>	(0.75-0.76)	(3.04-3.09)

(MSN Money に基づきあかつき証券が作成)

- 2Qの売上高は前年同期比23%増、四半期GAAPベースの純損失は770万ドル(前年同期は2,850万ドルの純損失)。
- 2Qのフリーキャッシュフローは1.43億ドル(前年同期は1億ドル)、粗利益率は77%(同78%)。
- 請求額は前年比18%増の7.43億ドル。
- 報道によると、同社の3Qの売上予測は市場予想と一致しており、通年の売上予測は従来の21.5%増から22%増に上方修正され、請求額予想も従来の19.6%増から20.5%増に上方修正された。

本資料は、あかつき証券（以下、「当社」という）がお客様に情報・サービスの提供をすることを目的としております。本資料における情報提供は当社が十分信頼できると判断した情報に基づいておりますが、その正確性、妥当性、および完全性について一切保証するものではありません。本情報に依拠したことにより損害が発生した場合であっても、その一切の損害について当社は責任を負うものではありません。また本資料はお客様に対して税金・法律・投資上のアドバイスを提供する目的で作成されたものではありません。お取引の決定や判断はお客様自身でなさるようお願い致します。

#### ■ 国内株式のリスク

○リスク要因として株価変動リスクと発行者の信用リスクがあります。株価の下落や発行者の信用状況の悪化等により、投資元本を割り込み、損失を被ることがあります。

#### ■ 国内株式の手数料等諸費用について

○国内株式の売買取引にてご負担いただく委託手数料は、約定代金に対して最大 1.265%（税込）、最低 2,750 円（税込）です。ただし、売却時に限り約定代金が 2,750 円未満の場合には売却代金の 11.0%（税込）です。○株式を募集等により購入する場合は、購入対価のみをお支払いいただきます。

#### ■ 外国株式のリスク

○外国株式投資にあたっては、価格変動リスク、発行者の信用リスク、為替変動リスク、流動性（換金性等）リスク、国や地域の経済情勢等のカントリーリスクがあります。それぞれの状況悪化等により投資元本を割り込み、損失を被ることがあります。○各国の取引ルールの違いにより、取引開始前にご注文されても、始値で約定されない場合や、ご注文内容が当該証券の高値、安値の範囲であっても約定されない場合があります。○外国株式の銘柄（国内取引所上場銘柄および国内非上場公募銘柄等を除く）については、わが国の金融商品取引法に基づいた発行者開示は行われていません。

#### ■ 外国株式の手数料等諸費用について

○国内取次手数料と現地でかかる手数料および諸費用の両方が必要となります。現地でかかる手数料および諸費用の額は金融商品取引所によって異なりますので、その額をあらかじめ記載することはできません。○国内取次手数料は、最大で 16.5%（約定代金 5 万円以下の場合）です。○国内店頭（仕切り）取引については、お客様の購入単価または売却単価を当社が提示します。購入の場合は購入対価のみをお支払いいただき、売却の場合も同様に別途手数料はかかりません。○外貨建商品等の売買等にあたり、円貨と外貨を交換する際には、外国為替市場の動向をふまえて当社が決定した為替レートによるものとします。

商品ごとに手数料等およびリスクは異なりますので、当該商品等の契約締結前交付書面や目論見書またはお客様向け資料等をよくお読みください。

商号等 : あかつき証券株式会社

金融商品取引業者 関東財務局長（金商）第 67 号

本店所在地 : 〒103-0016

東京都中央区日本橋小網町 17-10 日本橋小網町スクエアビル 5 階

加入協会 : 日本証券業協会 一般社団法人金融先物取引業協会

一般社団法人日本投資顧問業協会

連絡先 : 0120-753-960（IFA サポート部）

**審査番号 : [C2024257]**

資料内容につき禁無断複製・転載